



บันทึกข้อความ

ส่วนราชการ คณะกรรมการกำหนดราคากลาง องค์การบริหารส่วนตำบลภูหอ อำเภอภูหลวง จังหวัดเลย

ที่ พิเศษ วันที่ ๑ พฤษภาคม ๒๕๖๖

เรื่อง รายงานผลการกำหนดราคากลาง โครงการก่อสร้างลานคอนกรีตเสริมเหล็ก หน้าที่ทำการ อบต.ภูหอ หมู่ที่ ๗ บ้านหนองอีเก้ง ตำบลภูหอ อำเภอภูหลวง จังหวัดเลย

เรียน นายกององค์การบริหารส่วนตำบลภูหอ

ตามคำสั่งองค์การบริหารส่วนตำบลภูหอ ที่.....๒๓๙...../๒๕๖๖ ลงวันที่ ๒๔ เมษายน ๒๕๖๖ เรื่องแต่งตั้งคณะกรรมการกำหนดราคากลาง โครงการก่อสร้างลานคอนกรีตเสริมเหล็ก หน้าที่ทำการ อบต.ภูหอ หมู่ที่ ๗ บ้านหนองอีเก้ง ตำบลภูหอ อำเภอภูหลวง จังหวัดเลย

บัดนี้ คณะกรรมการกำหนดราคากลาง ได้ร่วมกันพิจารณากำหนดราคากลางเสร็จสิ้นเรียบร้อยแล้วมีมติเป็นเอกฉันท์กำหนดวงเงินราคากลาง โครงการก่อสร้างลานคอนกรีตเสริมเหล็ก หน้าที่ทำการ อบต.ภูหอ หมู่ที่ ๗ บ้านหนองอีเก้ง ตำบลภูหอ อำเภอภูหลวง จังหวัดเลย เป็นเงิน ๓๙๒,๕๖๑.-บาท (-สามแสนเก้าหมื่นสองพันห้าร้อยหกสิบเอ็ดบาทถ้วน-) ตามรายละเอียดแนบท้าย (กำหนดระยะเวลาดำเนินการและระยะเวลาการทดสอบกำลังอัดของแท่งคอนกรีตและการบ่มคอนกรีต รวมจำนวน ๖๐ วัน)

จึงเรียนมาเพื่อขออนุมัติใช้ราคากลางข้างต้น ประกอบการดำเนินการจัดจ้างตามระเบียบกระทรวงมหาดไทยว่าด้วยการจัดซื้อจัดจ้างและการบริหารพัสดุภาครัฐ พ.ศ.๒๕๖๐

ลงชื่อ.....ประธานกรรมการ
(นายณัฐกิจ ประทุมทอง)

ลงชื่อ.....กรรมการ
(นางสาวสุภาพร วังศิริ)

ลงชื่อ.....กรรมการ
(นางสะไบทอง ศรีอินทร์)

พิจารณาแล้ว () อนุมัติ

() ไม่อนุมัติ เนื่องจาก

(นายมนูญ บุตตะนาม)
นายกองค์การบริหารส่วนตำบลภูหอ

แบบสรุปการกำหนดราคากลาง

โครงการก่อสร้างลานคอนกรีตเสริมเหล็ก ถนนสาย หน้าที่ทำการ อบต.ภูหอ หมู่ที่ 7 ตำบลภูหอ อำเภอภูหลวง จังหวัดเลย
ขนาดพื้นที่ไม่น้อยกว่า 772 ตารางเมตร หนา 0.10 เมตร

กำหนดราคากลาง วันที่ 1 พฤษภาคม 2566

ลำดับ	รายการ	หน่วย	จำนวน	ราคาต่อหน่วย	ราคาทุน	F_N	ราคาต่อหน่วย $\times F_N$	ราคากลาง
1	งานปรับเกลี่ยแต่งพื้นเดิม	ตร.ม.	785.68	1.79	1,406.37	1.3624	2.44	1,916.04
2	งานดินถมเสริมพื้นหนาโดยเฉลี่ย 0.05 ม.	ลบ.ม.	39.29	60.00	2,357.40	1.3624	81.74	3,211.72
3	งานทรายรองใต้ผิวทางคอนกรีต	ลบ.ม.	39.29	931.97	36,617.10	1.3624	1,269.72	49,887.14
4	ผิวทางปอร์ตแลนด์ซีเมนต์คอนกรีต หนา 0.10	ลบ.ม.	78.57	1,869.16	146,859.90	1.3624	2,546.54	200,081.93
5	งานเหล็กตะแกรง WIRE MESH	ตร.ม.	785.68	35.00	27,498.80	1.3624	47.68	37,464.37
6	Contraction Joint	ม.	-	-	-	-	-	-
7	Longitudinal Joint	ม.	-	-	-	-	-	-
8	งานไหล่ทาง	ลบ.ม.	-	-	-	-	-	-
					214,739.57		รวม	292,561.20
							ปรับยอด	292,561.00

ตัวอักษร (-สองแสนเก้าหมื่นสองพันห้าร้อยหกสิบเอ็ดบาทถ้วน-)

- ① ผลรวมคำนวณต้นทุนงานก่อสร้าง
② ค่า FACTOR F งานก่อสร้างทาง

= 214,739.57
= 1.3624

คณะกรรมการกำหนดราคากลาง

ลงชื่อ.....ประธานกรรมการ

นายณัฐกิจ ประทุมทอง

ผู้อำนวยการกองช่าง

ลงชื่อ.....กรรมการ

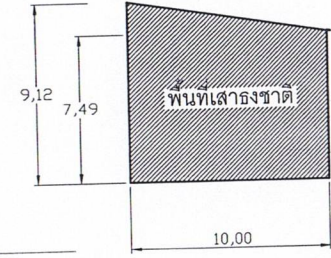
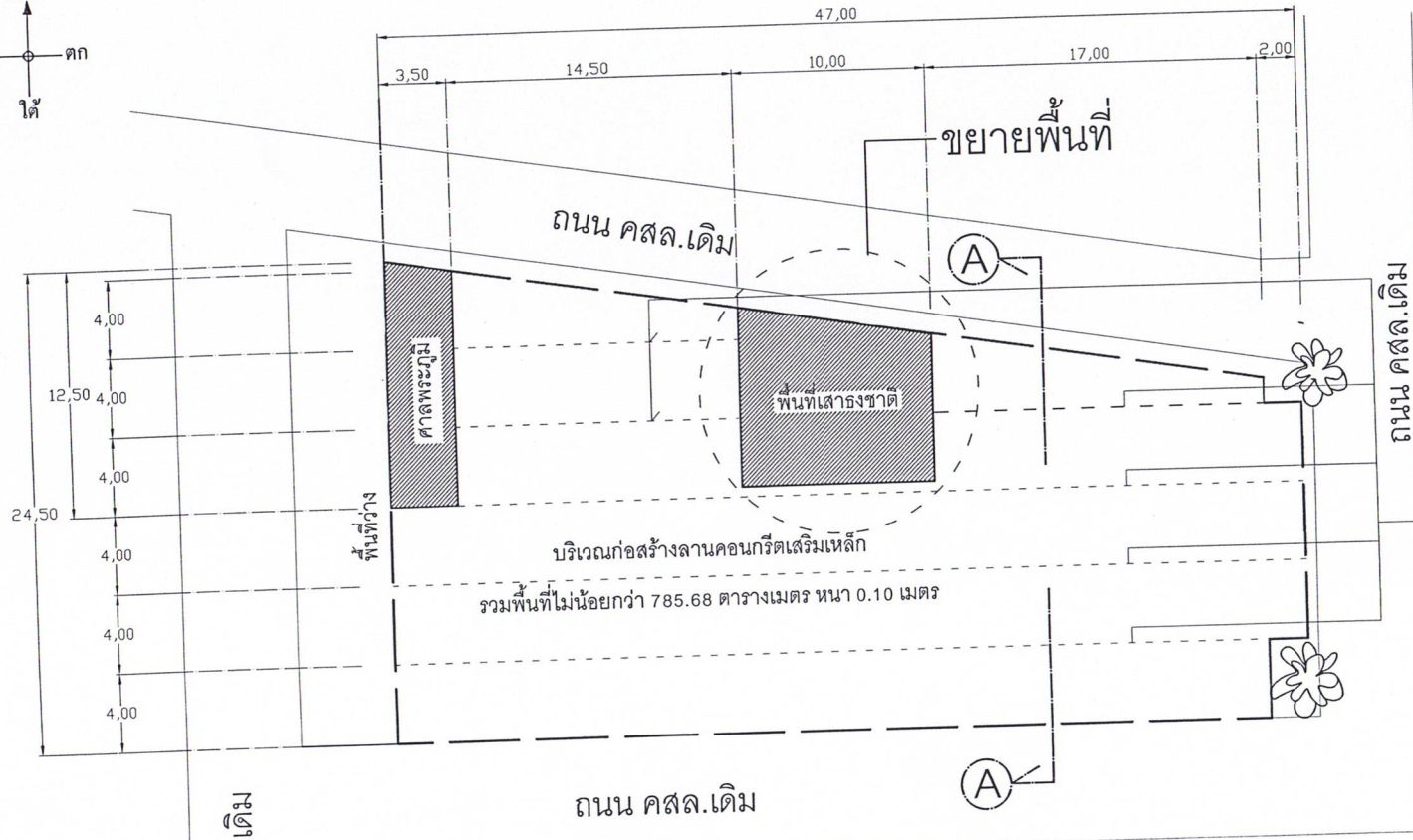
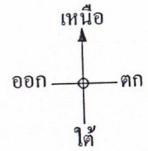
นางสาวสุภาพร วังศิริ

นักพัฒนาชุมชนปฏิบัติการ

ลงชื่อ.....กรรมการ

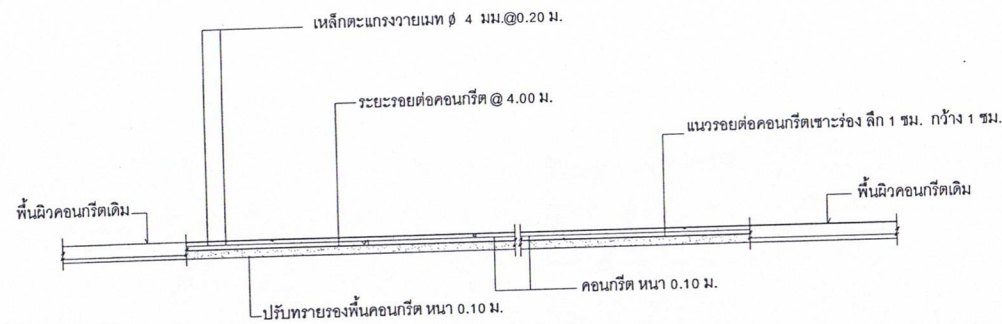
นางสะไบทอง ศรีอินทร์

ผู้ช่วยเจ้าหน้าที่จัดเก็บรายได้



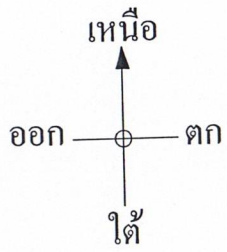
แนวรอยต่อคอนกรีตเขาวง ลึก 1 ซม. กว้าง 1 ซม.
อุดด้วยแอสฟัลท์รอยต่อ

ถนน คสล.เดิม



ขยายรูปตัด A - A

องค์การบริหารส่วนตำบลภูหอ			
โครงการ ก่อสร้างลานคอนกรีตเสริมเหล็ก พื้นที่ทำการ อบต.ภูหอ	นายเกษรา สุระ นายบัณฑิต ฉายพันธ์	เรียบเรียง สำรวจ นายจำเริญชาติ	เห็นชอบ นางสาววิรัชณี ไพเมื่อง ปลัด อบต.ภูหอ
แสดงแบบ แผนผังก่อสร้าง	นายเนืองใจ ประทุมทอง	ผู้ตรวจ ผอ.กองช่าง	อนุมัติ นายบุญ บุคตะนาม นายก อบต.ภูหอ
ลงที่แบบ 1/2			



แผนผังแสดงที่ตั้งโครงการพอสังเขป

โครงการก่อสร้างลานคอนกรีตเสริมเหล็ก หน้าทำการ อบต.ภูหอ
 สถานที่ หมู่ที่ 7 บ้านหนองอีเก้ง ตำบลภูหอ อำเภอภูหลวง จังหวัดเลย



จุดดำเนินโครงการ

องค์การบริหารส่วนตำบลภูหอ

โครงการ ก่อสร้างลานคอนกรีตเสริมเหล็ก หน้าทำการ อบต.ภูหอ	นายเกษรา สุระคำ นายบัณฑิต สายพันธ์	เขียนแบบ สำรวจ นายช่างโยธาชายใต้	เห็นชอบ นางสาววิมลีย์ ไทเมือง ปลัด อบต.ภูหอ
แสดงแบบ แผนผังพอสังเขป		ผู้ตรวจ	อนุมัติ นายสมบุญ บุคตะบาน นายก อบต.ภูหอ
เลขที่แบบ 22	นายณัฐกิจ ประทุมทอง	ผอ.กองช่าง	