



บันทึกข้อความ

ส่วนราชการ คณะกรรมการกำหนดราคากลาง องค์การบริหารส่วนตำบลภูหอ อำเภอภูหลวง จังหวัดเลย  
ที่ พิเศษ วันที่ ๒๗ มีนาคม ๒๕๖๖  
เรื่อง รายงานผลการกำหนดราคากลาง โครงการก่อสร้างถนนคอนกรีตเสริมเหล็ก ถนนสายคุ้มน้อย  
หมู่ที่ ๔ บ้านศรีอุบล ตำบลภูหอ อำเภอภูหลวง จังหวัดเลย

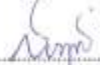
เรียน นายองค์การบริหารส่วนตำบลภูหอ

ตามคำสั่งองค์การบริหารส่วนตำบลภูหอ ที่.....๑๕๙...../๒๕๖๖ ลงวันที่ ๑๕ มีนาคม ๒๕๖๖  
เรื่องแต่งตั้งคณะกรรมการกำหนดราคากลาง โครงการก่อสร้างถนนคอนกรีตเสริมเหล็ก ถนนสายคุ้มน้อย  
หมู่ที่ ๔ บ้านศรีอุบล ตำบลภูหอ อำเภอภูหลวง จังหวัดเลย

บัดนี้ คณะกรรมการกำหนดราคากลาง ได้ร่วมกันพิจารณาที่กำหนดราคากลางเสร็จสิ้นเรียบร้อยแล้วมีมติ  
เป็นเอกฉันท์กำหนดวงเงินราคากลาง โครงการก่อสร้างถนนคอนกรีตเสริมเหล็ก ถนนสายคุ้มน้อย  
หมู่ที่ ๔ บ้านศรีอุบล ตำบลภูหอ อำเภอภูหลวง จังหวัดเลย เป็นเงิน ๑๖๖,๖๐๐.-บาท (-หนึ่งแสนหกหมื่นหกพันหก  
ร้อยบาทถ้วน-) ตามรายละเอียดแนบท้าย (กำหนดระยะเวลาดำเนินการและการทดสอบกำลังอัดของแท่งคอนกรีต  
จำนวน ๖๐ วัน)

จึงเรียนมาเพื่อขออนุมัติใช้ราคากลางข้างต้น ประกอบการดำเนินการจัดจ้างตามระเบียบ  
กระทรวงมหาดไทยว่าด้วยการจัดซื้อจัดจ้างและการบริหารพัสดุภาครัฐ พ.ศ.๒๕๖๐


ลงชื่อ..........ประธานกรรมการ  
(นายณัฐกิจ ประทุมทอง)

ลงชื่อ..........กรรมการ  
(นางสุภาพร ปลัดบุญ)

ลงชื่อ..........กรรมการ  
(นายกองทัพบก โจ๊ะโหวะสิงห์)

พิจารณาแล้ว ( ) อนุมัติ

( ) ไม่อนุมัติ เนื่องจาก .....



(นายบุญญ บุตตะนาม)

นายกองค์การบริหารส่วนตำบลภูหอ

แบบสรุปราคากลางงานก่อสร้างทาง

โครงการก่อสร้างถนนคอนกรีตเสริมเหล็ก ถนนสายคุ้มน้อย บ้านศรีอุบล หมู่ที่ 4 ตำบลสูงทอน อำเภอกุดหวาย จังหวัดเลย  
 ปริมาณงาน มีวงจรรadius 4.00 ม. ระยะทาง 80.00 ม. หน้า 0.1 ม. หรือพื้นที่ไม่น้อยกว่า 320.00 ตร.ม.  
 ประมาณการ วันที่ 27 มีนาคม 2566


ลำดับ	รายการ	หน่วย	จำนวน	ราคาต่อหน่วย	ราคารวม	F <sub>n</sub>	ค่าต่อหน่วย	ราคากลาง
1	งานปรับเกลี่ยแต่งคันทางเดิม	ตร.ม.		-	-	-	-	-
2	งานดินถมเสริมคันทาง	ลบ.ม.			-	1.3624	-	-
3	งานทรายรองใต้ผิวทางคอนกรีต	ลบ.ม.	16.00	931.97	14,911.52	1.3624	1,269.72	20,315.45
4	ผิวทางปอร์ทแลนด์ซีเมนต์คอนกรีต หน้า 0.1	ตร.ม.	320.00	323.19	103,420.80	1.3624	440.31	140,900.50
5	Expansion Joint	ม.	4.00	87.84	351.36	1.3624	119.67	478.69
6	Contraction Joint	ม.	56.00	82.18	4,602.08	1.3624	111.96	6,269.87
7	Longitudinal Joint	ม.	-	-	-	-	-	-
8	งานโหล่ทาง	ลบ.ม.	-	-	-	-	-	-
					123,285.76		รวม	167,964.51
							ปรับยอด	167,900.00

ตัวอักษร (-หนึ่งแสนหกหมื่นเจ็ดพันเก้าร้อยบาทถ้วน) ปรับยอด

- ① ผลรวมค่างานต้นทุนงานก่อสร้าง  
 ② ค่า FACTOR F งานก่อสร้างทาง

=	123,285.76
=	1.3624

คณะกรรมการกำหนดราคากลาง  
 ลงชื่อ  ประธานกรรมการ  
 นายณัฐกิจ ประทุมทอง  
 ผู้อำนวยการกองช่าง  
 ลงชื่อ  กรรมการ  
 นายกองทัฬห ใจโหวงสิงห์  
 ผู้ช่วยเจ้าหน้าที่ป้องกันและบรรเทาสาธารณภัย

ลงชื่อ  กรรมการ  
 นายสุภัท รัตติคุณ  
 หัวหน้าสำนักปลัด

# องค์การบริหารส่วนตำบลภูหอ

โครงการ ปรับปรุงถนนคอนกรีตเสริมเหล็ก ถนนสายคุ่มน้อย บ้านศรีอุบล

หมู่ที่ 4 ตำบลภูหอ อำเภอกุหลาบ จังหวัดเลย

ปริมาณงาน ถนนกว้าง 4.00 ม. ยาว 80.00 ม. หนา 0.10 ม.

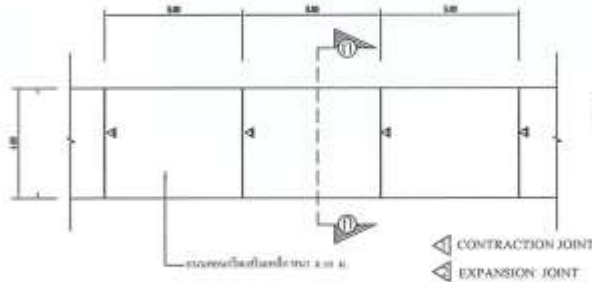
หรือมีพื้นที่ไม่น้อยกว่า 320 ตร.ม.

องค์การบริหารส่วนตำบลภูหอ			
โครงการ ปรับปรุงถนนคอนกรีตเสริมเหล็ก ถนนสายคุ่มน้อย บ้านศรีอุบลหมู่ที่ 4 ตำบลภูหอ อำเภอกุหลาบ จังหวัดเลย	นายวิชา สุขใจ นายนิเวศ ลาภนิมิต	เจริญสม คำทอง	นางสาวจิตติ ใจเมือง ปลัด อบต.ภูหอ
เทศบาล		โศภน	นายสุวิทย์ ใจเมือง
เขตที่ 10	นายวิชา สุขใจ	นายวิชา สุขใจ	นายสุวิทย์ ใจเมือง นายก อบต.ภูหอ

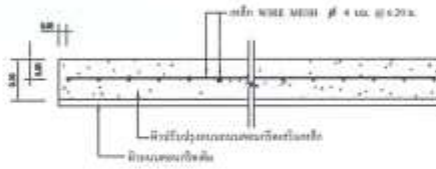
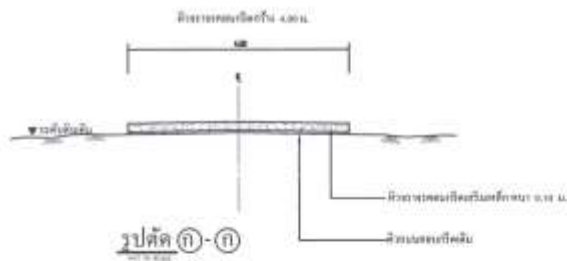
### ข้อกำหนดคุณสมบัติวัสดุก่อสร้าง

- ปูนซีเมนต์
  - ปูนซีเมนต์ที่ใช้ต้องเป็นปูนซีเมนต์ชนิดปอร์ตแลนด์ที่ 1 หรือ 2 ตามมาตรฐานผลิตภัณฑ์อุตสาหกรรม (สมท.) 15
- ทราย
  - 1.1 ต้องเป็นทรายน้ำจืดหรือทรายบก ที่มีเม็ดขนาด 0.075 มม. ถึง 4.75 มม. ปราศจากวัตถุอื่น เช่น เปลือกหอย สีน สีขาว และของแข็งที่ต่าง ๆ เป็นต้น
  - 1.2 ทรายที่ใช้ในงานก่อสร้าง จะต้องมีความละเอียด (FINENESS MODULUS) ตั้งแต่ 2.5 ถึง 3.1
- หิน กรวด
  - 1.1 กรวดที่ใช้ต้องมีขนาดเรียงกัน เม็ดใหญ่ ไม่ควรน้อยกว่าขนาดปากจากที่ลูกรังหรือขนาดในกฎกระทรวงที่กำหนดซึ่งอยู่ในรูปกว้าง 40 มม.
- น้ำ
  - น้ำที่ใช้ผสมและบ่มคอนกรีต จะต้องเป็นน้ำจืดที่สะอาด ปราศจากน้ำมัน ก๊าซคาร์บอนไดออกไซด์ หรือสิ่งสกปรกอื่น ๆ ซึ่งอาจเป็นอันตรายต่อคอนกรีตหรือเหล็กเสริม
- คอนกรีต
  - ใช้คอนกรีตปอร์ตแลนด์ โดยใช้ปูนซีเมนต์ไม่น้อยกว่า 200 กก./ลบ.ม. และวัสดุประกอบตัวก่อรูปของคอนกรีตมาตรฐาน รูปทรงมาตรฐาน 5.15 x 0.15 x 0.15 ม. ที่อายุครบ 28 วัน ไม่ต่ำกว่า 240 กก./ลบ.ม. เมื่อย่างค่าเฉลี่ยของคอนกรีตบ่มที่ 7 วัน ได้ไม่น้อยกว่า 75% ของค่าที่บ่มระยะที่กำหนด คอนกรีตที่บ่มด้วยวิธีดังกล่าวจะต้องบ่มไม่น้อยกว่า 7 วัน
- มาตรฐานเหล็กเส้นและเหล็กเสริมที่ใช้
  - เหล็กเส้นมาตรฐาน CR - 24 และเหล็กเสริมชนิด SO - 30
- การผสมวัสดุคอนกรีตให้ตามอัตราส่วนผสมในเชิงปริมาตรโดยใช้ไม้ตวงหรือแบบยกตามที่ได้ควบคุมการผสมแล้วให้ทราบก่อนการผสม และใช้วิธีชั่งน้ำหนักให้ได้ 2 มม.
- มีค่าการเป็นเศษ น้อยกว่า 0.5% เท่านั้น
- การตามขนาดของมวลคอนกรีตจะพิจารณาเป็นเนื้อและพิจารณาถึงขนาดของคอนกรีตบ่มที่บ่มแล้ว และจะต้องตรวจสอบด้วยวิธีอื่นด้วยหากพบว่าบ่มแล้วจะยอมรับไม่ได้
- ผู้รับจ้างจะต้องมีเอกสารในการบ่มที่บ่มด้วยวิธีดังกล่าวนี้ติดจากที่งานก่อสร้าง
- ขอยางไม้ที่ไม่ได้กำหนดไว้ในแบบก่อสร้างแต่ได้ใช้ต้องบ่มหรือบ่มใช้วิธีอื่นก็ได้ หรือมีอยู่ตามการก่อสร้างหรือไม่เป็นไปตามข้อกำหนดนี้ ให้ขอยางและดำเนินการตามคุณสมบัติของคอนกรีตตามขอยางข้างต้น

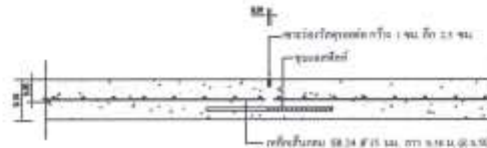
### งานปรับปรุงถนนคอนกรีตเสริมเหล็ก



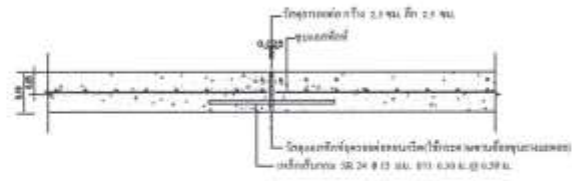
### แบบปรับปรุงถนนคอนกรีตเสริมเหล็ก



### แบบขยายรูปตัดแสดงการเสริมเหล็ก



### แบบขยาย CONTRACTION JOINT



### แบบขยาย EXPANSION JOINT

### องค์การเจ้าหน้าที่ยื่นใบเสนอราคา

ชื่อหน่วยงาน	ผู้เสนอราคา	ตำแหน่ง	ลายเซ็น
โครงการปรับปรุงถนนคอนกรีตเสริมเหล็กบนสายสุขุมวิท บริเวณสี่แยกสุทธิฯ 4 ส่วนย่อยฝั่งตรงข้าม วัดสุทัศน์	นางสาว สุภาวดี	ผู้เสนอราคา	นางสาวสุภาวดี โทษะมณี นิสิต ๒๕๖๒/๒๕๖
๒๕๖๒/๒๕๖	นายปณิธิ สาธุพันธ์	ผู้ตรวจ	นายปณิธิ สาธุพันธ์
๒๕๖๒/๒๕๖	นายสุวิทย์ นิสิต	ผู้ตรวจ	นายสุวิทย์ นิสิต
๒๕๖๒/๒๕๖	นายสุวิทย์ นิสิต	ผู้ตรวจ	นายสุวิทย์ นิสิต

