



บันทึกข้อความ

ส่วนราชการ คณะกรรมการกำหนดราคากลาง องค์การบริหารส่วนตำบลภูหอ

ที่พิเศษ วันที่ ๖ กันยายน ๒๕๖๕

เรื่อง รายงานผลการกำหนดราคากลาง โครงการก่อสร้างถนนคอนกรีตเสริมเหล็ก ถนนสายบ้านวังมน-ห้วยปอแล้ง (จุดขึ้น-ลง ลำห้วยปอแล้ง) หมู่ที่ ๕ บ้านวังมน ตำบลภูหอ อำเภอภูหลวง จังหวัดเลย

เรียน นายองค์การบริหารส่วนตำบลภูหอ

ตามคำสั่งองค์การบริหารส่วนตำบลภูหอ ที่.....๔๕๓...../๒๕๖๕ ลงวันที่ ๔ สิงหาคม ๒๕๖๕ เรื่อง แต่งตั้ง คณะกรรมการกำหนดราคากลาง โครงการก่อสร้างถนนคอนกรีตเสริมเหล็ก ถนนสายบ้านวังมน-ห้วยปอแล้ง (จุดขึ้น-ลง ลำห้วยปอแล้ง) หมู่ที่ ๕ บ้านวังมน ตำบลภูหอ อำเภอภูหลวง จังหวัดเลย

บัดนี้ คณะกรรมการกำหนดราคากลาง ได้ร่วมกันพิจารณาที่กำหนดราคากลางเสร็จสิ้นแล้วมีมติเป็น เอกฉันท์กำหนดวงเงินราคากลางโครงการก่อสร้างถนนคอนกรีตเสริมเหล็กถนนสายบ้านวังมน-ห้วยปอแล้ง (จุดขึ้น-ลง ลำห้วยปอแล้ง) หมู่ที่ ๕ บ้านวังมน ตำบลภูหอ อำเภอภูหลวง จังหวัดเลย เป็นเงิน ๔๔๔,๐๐๐.-บาท (-สี่แสนเก้าหมื่นเก้าบาทถ้วน-) ตามรายละเอียดแนบท้าย

จึงเรียนมาเพื่อขออนุมัติใช้ราคากลางข้างต้น ประกอบการดำเนินการจัดจ้างตามระเบียบกระทรวงมหาดไทยว่าด้วยการจัดซื้อจัดจ้างและการบริหารพัสดุภาครัฐ พ.ศ.๒๕๖๐

ลงชื่อ.....ประธานกรรมการ

(นายณัฐกิจ ประทุมทอง)

ลงชื่อ.....กรรมการ

(นางสาวสุภาพร วังศิริ)

ลงชื่อ.....กรรมการ

(นางภาคินี ธรรมใส)

พิจารณาแล้ว () อนุมัติ

() ไม่อนุมัติ เนื่องจาก

(นายบุญ บุญตะนาม)

นายกองค์การบริหารส่วนตำบลภูหอ

แบบสรุปกำหนดราคากลางงานก่อสร้างทาง

โครงการก่อสร้างถนนคอนกรีตเสริมเหล็ก ถนนสายบ้านวังมน - หัวบ่อแล้ง (จุดขึ้น - ลจ ลำหัวบ่อแล้ง) หมู่ที่ 5 ตำบลภูทอง อำเภอภูหลวง จังหวัดเลย
 ปริมาณงาน ช่วงที่ 1 ถนนกว้าง 4.00 ม. ยาว 100 ม. หน้า 0.15 ม. หรือพื้นที่ไม่น้อยกว่า 400 ตร.ม.
 ช่วงที่ 2 ถนนกว้าง 4.00 ม. ยาว 80 ม. หน้า 0.15 ม. หรือพื้นที่ไม่น้อยกว่า 320 ตร.ม.

กำหนดราคา วันที่ 6 กันยายน 2565

ลำดับ	รายการ	หน่วย	จำนวน	ราคาต่อหน่วย	ราคาทุน	F_w	ราคาต่อหน่วย F_w	ราคากลาง	
1	งานปรับเกลี่ยแต่งพื้นทางเดิม	ตร.ม.	900.00	1.79	1,611.00	1.3607	2.44	2,192.09	
2	งานหินคลุกเสริมค้ำทาง	ลบ.ม.			-		-	-	
3	งานทรายรองใต้ผิวทางคอนกรีต	ลบ.ม.	36.00	931.97	33,550.92	1.3607	1,268.13	45,652.74	
4	ผิวทางปอร์ตแลนด์ซีเมนต์คอนกรีต หน้า 0.15 ม.	ตร.ม.	720.00	445.25	320,580.00	1.3607	605.85	436,213.21	
5	Expansion Joint	ม.	12.00	88.32	1,059.84	1.3607	120.18	1,442.12	
6	Contraction Joint	ม.	128.00	82.66	10,580.48	1.3607	112.48	14,396.86	
7	Longitudinal Joint	ม.	-	-	-	-	-	-	
8	งานไหล่ทาง	ลบ.ม.	36.00	60.00	2,160.00	1.3607	81.64	2,939.11	
					369,542.24		รวม	502,836.13	
							ตัวอักษร (-) หักส่วนลดงหินแปดร้อยบาทถ้วน)	ปรับยอด	502,800.00

- ① ผลรวมค่างานต้นทุนงานก่อสร้าง
- ② ค่า FACTOR F งานก่อสร้างทาง

= 369,542.24
 = 1.3607

สมช.กรรมการกำหนดราคากลาง
 ลงชื่อ..... นายเนืองถึง ประทุมทอง
 ผู้อำนวยการกองช่าง
 ลงชื่อ..... นางสาวสุภาพร วัจศิริ
 นักพัฒนาชุมชนปฏิบัติการ

กรรมการ
 ลงชื่อ..... นางภาคินี ธรรมโส
 เจ้าพนักงานธุรการปฏิบัติงาน

องค์การบริหารส่วนตำบลภูหอ

โครงการ ก่อสร้างถนนคอนกรีตเสริมเหล็ก สายทางบ้านวังมน - ห้วยปอแล้ง
(จุดขึ้น - ลง ลำห้วยปอแล้ง) หมู่ที่ 5 ตำบลภูหอ อำเภอกุหลอง จังหวัดเลย

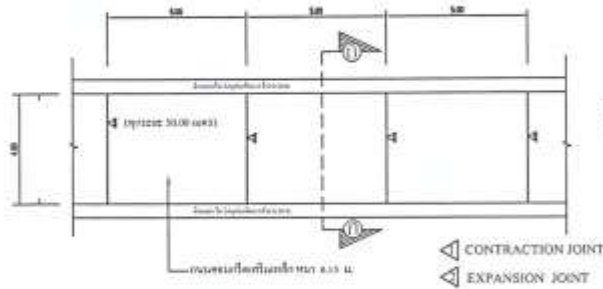
ปริมาณงาน ช่วงที่ 1 ถนนกว้าง 4.00 ม. ยาว 100 ม. หนา 0.15 ม.

หรือพื้นที่ไม่น้อยกว่า 400 ตร.ม.

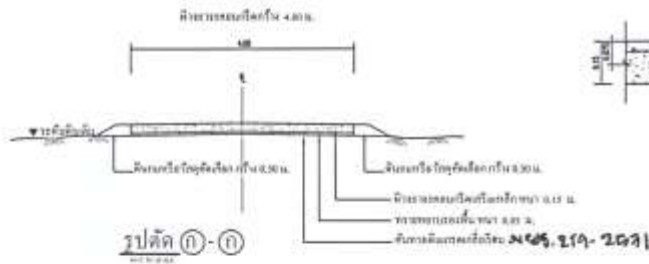
ช่วงที่ 2 ถนนกว้าง 4.00 ม. ยาว 80 ม. หนา 0.15 ม.

หรือพื้นที่ไม่น้อยกว่า 320 ตร.ม.

องค์การบริหารส่วนตำบลภูหอ ปีงบประมาณ 2565 (จ่ายตามเงินสะสม ครั้งที่ 2)			
โครงการ/ส่วนงาน/หน่วยงาน/ชื่อโครงการ/ชื่อผู้จ้าง	นายประจักษ์ ภูหอ	สีเกษม	เงินคงเหลือ
นายประจักษ์ ภูหอ	นายประจักษ์ ภูหอ	คำพร	นางสาวพิมพ์ โนนะ ปลัด อบต.ภูหอ
เลขหมาย	๕๕	โศภน	ยงสิทธิ์
วันที่เสนอ	นายประจักษ์ ภูหอ	ศกฤษดา	นายสุร ภูหอ นายก อบต.ภูหอ

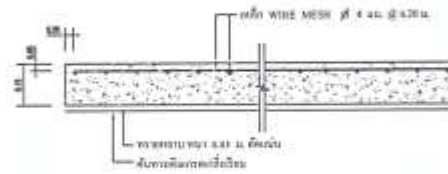


แบบถนนคอนกรีตเสริมเหล็ก
(รูปตัด ๓๐๐ มม.)

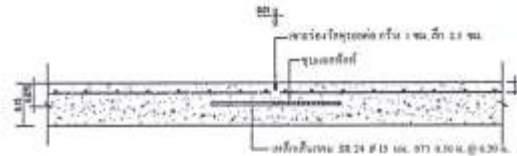


รูปตัด ๓-๓

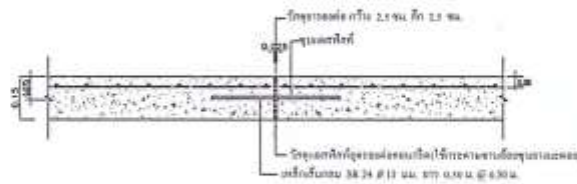
งานก่อสร้างถนนคอนกรีตเสริมเหล็ก



แบบขยายรูปตัดแสดงการเสริมเหล็ก



แบบขยาย CONTRACTION JOINT

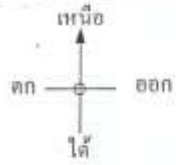


แบบขยาย EXPANSION JOINT
(รูปตัด ๓๐๐ มม.)

ข้อกำหนดคุณสมบัติวัสดุก่อสร้าง

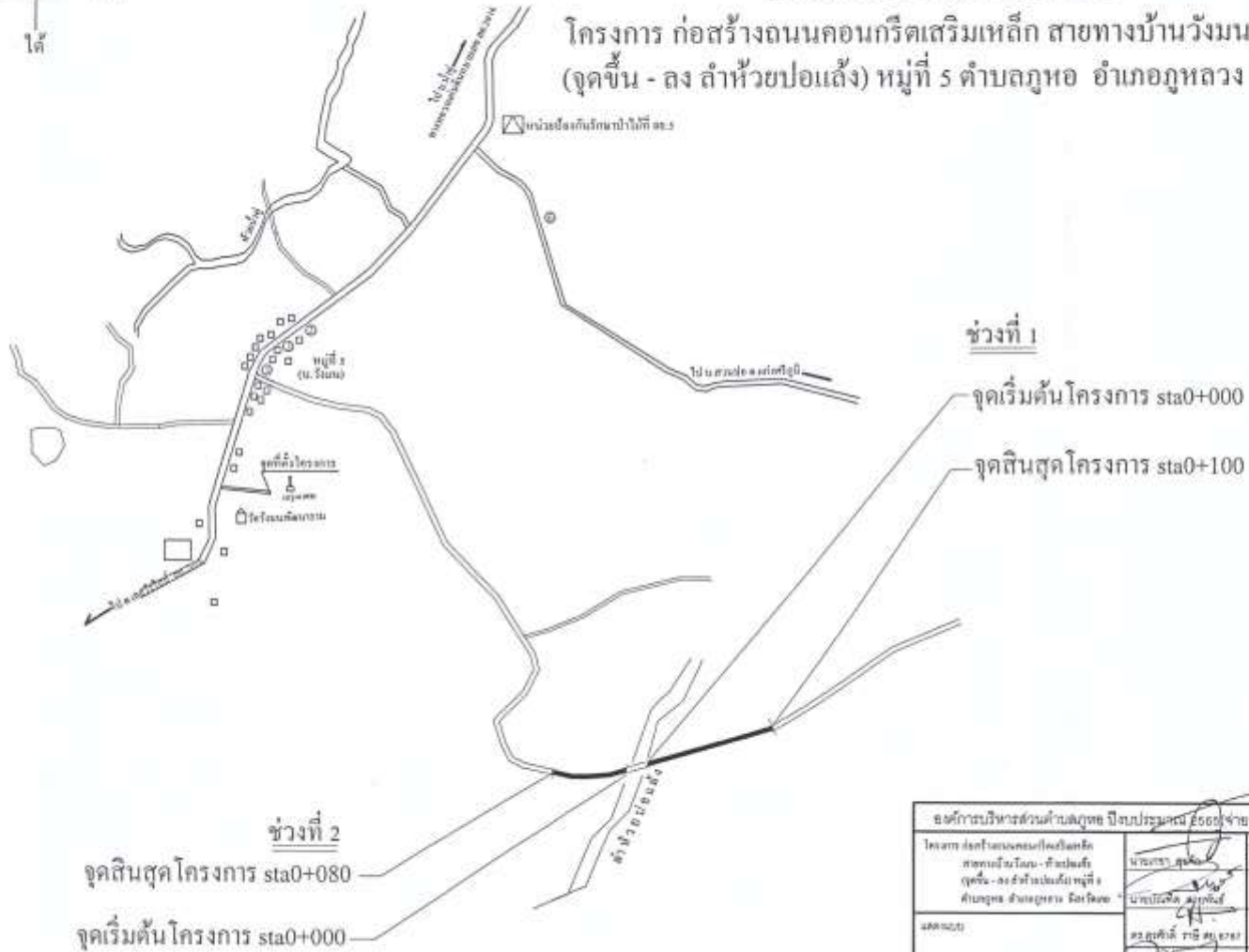
- ปูนซีเมนต์
ปูนซีเมนต์ที่ใช้ต้องมีคุณสมบัติตามที่ระบุไว้ในข้อกำหนดคุณสมบัติตามมาตรฐานผลิตภัณฑ์อุตสาหกรรม มอก.15
- ทราย
2.1 ต้องเป็นทรายน้ำจืดหรือทรายบก ที่มีเม็ดทราย คน นึ่งจนกระทั่งปราศจากโคลน หิน เม็ดทราย หิน วัสดุอื่น และสิ่งสกปรกต่างๆ เกินไป
2.2 ทรายที่ใช้ในงานก่อสร้าง จะต้องผ่านค่าสัมประสิทธิ์ความละเอียด (FINENESS MODULUS) ตั้งแต่ 2.3 ถึง 3.1
- หิน กรวด
หินกรวดที่ใช้ต้องมีขนาดเรียงกัน เม็ดใหญ่ไม่เกินขนาดปราศจากโคลนหรือสิ่งอื่น ขนาดใหญ่สุดของหินหรือกรวดต้องไม่ใหญ่กว่า 40 มม.
- น้ำ
น้ำที่ใช้ผสมและบดคอนกรีต จะต้องเป็นน้ำจืดที่ปราศ ปราศจากน้ำมัน ก๊าซตามปกติ น้ำเค็ม หรือสิ่งสกปรกอื่นใด ซึ่งอาจเป็นอันตรายต่อคอนกรีตเสริมเหล็ก
5. คอนกรีต
- ใช้เป็นไปตาม มยร โดยใช้ปูนซีเมนต์ไม่ใหญ่กว่า 320 กก./ลบ.ม. และแรงอัดประลัยค่าสูงสุดของคอนกรีตตามมาตรฐาน รูปถ่ายหน้าตัดขนาด 0.15 x 0.15 x 0.15 ม. มีอายุครบ 28 วัน ไม่ใหญ่กว่า 240 กก./ตร.ซ.ม. มีค่ากำลังอัดประลัยของคอนกรีตโดยที่ 7 วัน ไม่ใหญ่กว่า 70 % ของกำลังอัดประลัยที่กำหนด คอนกรีตทั้งหมดจะต้องทำการบดเมื่อเสร็จแล้วไม่ใหญ่กว่า 7 มม.
มาตรฐานเหล็กเส้นและเหล็กใช้เหล็กเส้นเกรดชนิด SR-24 และเหล็กใช้ชนิด SD-30
- การผสมคอนกรีตจะต้องใช้ตามข้อกำหนดในข้อกำหนดนี้ และใช้ปริมาณน้ำตามที่กำหนดไว้ ปริมาณน้ำที่ใช้จะต้องไม่เกินปริมาณน้ำที่ระบุไว้ และใช้ปริมาณน้ำที่ระบุไว้ และใช้ปริมาณน้ำที่ระบุไว้ และใช้ปริมาณน้ำที่ระบุไว้
- มีดีค้ำจุ่มผิวคอนกรีตจากทรายละเอียด
- กรณีการบดคอนกรีตหน้าจะต้องใช้ไม้กั้นและมีความลึกของคอนกรีตที่บดหน้าไม่น้อยกว่า 2 ซม. และจะต้องบดคอนกรีตหน้าด้วยวิธีที่ถูกต้อง หากบดคอนกรีตหน้าโดยใช้วิธีการอื่นจะต้องแจ้งให้ผู้รับทราบ
- ผู้รับจ้างจะต้องมีเอกสารในการบดคอนกรีตหน้าด้วยวิธีที่ถูกต้อง
- หากการบดคอนกรีตหน้าไม่ได้ทำตามที่กำหนดไว้ในข้อกำหนดนี้ ผู้รับจ้างจะต้องแจ้งให้ผู้รับทราบก่อนดำเนินการบดคอนกรีตหน้าในการก่อสร้างซึ่งไม่เป็นไปตามข้อกำหนดนี้ ผู้รับจ้างจะต้องดำเนินการตรวจสอบคุณภาพและผลการบดคอนกรีตหน้า

ชื่อ/ตำแหน่ง/หน้าที่รับผิดชอบ ปีงบประมาณ 2565 (จ่ายขาดเงินสะสม ครั้งที่ 2)			
วิศวกร/ช่างเทคนิค/ช่างเขียน/ช่างสำรวจ/ช่างควบคุม/ช่างวัด	นางสาว สุนิษา	ช่างควบคุม	นางสาวศุภาวี โทษะโนน
ช่างควบคุม	นายสุชาติ วิชาญ	ช่างควบคุม	นายสุวิทย์ วิชาญ
ช่างเขียน	นายสุวิทย์ วิชาญ	ช่างเขียน	นายสุวิทย์ วิชาญ
ช่างเขียน	นายสุวิทย์ วิชาญ	ช่างเขียน	นายสุวิทย์ วิชาญ



แผนผังบริเวณก่อสร้างโดยสังเขป

โครงการ ก่อสร้างถนนคอนกรีตเสริมเหล็ก สายทางบ้านวังมน - ห้วยปอแล้ง
(จุดขึ้น - ลง ลำห้วยปอแล้ง) หมู่ที่ 5 ตำบลภูหอ อำเภอภูหลวง จังหวัดเลย



องค์การบริหารส่วนตำบลภูหอ ปีงบประมาณ ๕๐๐๖ (จ่ายราคาเงินสะสม ครั้งที่ ๒)			
โครงการ ก่อสร้างถนนคอนกรีตเสริมเหล็ก สายทางบ้านวังมน - ห้วยปอแล้ง (จุดขึ้น - ลง ลำห้วยปอแล้ง) หมู่ที่ ๕ ตำบลภูหอ อำเภอภูหลวง จังหวัดเลย	นายวิชาญ คุณคำ	เสียนแบบ	เสียนแบบ
	นายประสิทธิ์ คุณคำ	สำรวจ	นายประสิทธิ์ ไชยเมือง นายก อบต.ภูหอ
แสดงตน	ดร.สุชาติ ภูมิสุขเกษม	วิศวกร	นายสุวิทย์ ภูมิสุขเกษม
วันที่รับมอบ ๓๐	นายวิชาญ คุณคำ	นายก อบต.	นายบุญ บุคคณา นายก อบต.ภูหอ