



บันทึกข้อความ

ส่วนราชการ คณะกรรมการกำหนดราคากลาง องค์การบริหารส่วนตำบลภูหอ

ที่ พิเศษ วันที่ ๕ กันยายน ๒๕๖๕

เรื่อง รายงานผลการกำหนดราคากลาง โครงการก่อสร้างถนนคอนกรีตเสริมเหล็ก ถนนสายห้วยยาง หมู่ที่ ๗

บ้านหนองอีเก้ง ตำบลภูหอ อำเภอภูหลวง จังหวัดเลย

เรียน นายกองค์การบริหารส่วนตำบลภูหอ

ตามคำสั่งองค์การบริหารส่วนตำบลภูหอ ที่.....๔๕๕...../๒๕๖๕ ลงวันที่ ๔ สิงหาคม ๒๕๖๕ เรื่อง แต่งตั้งคณะกรรมการกำหนดราคากลาง โครงการก่อสร้างถนนคอนกรีตเสริมเหล็ก ถนนสายห้วยยาง หมู่ที่ ๗ บ้านหนองอีเก้ง ตำบลภูหอ อำเภอภูหลวง จังหวัดเลย

บัดนี้ คณะกรรมการกำหนดราคากลาง ได้ร่วมกันพิจารณากำหนดราคากลางเสร็จสิ้นแล้วมีมติเป็นเอกฉันท์กำหนดวงเงินราคากลางโครงการก่อสร้างถนนคอนกรีตเสริมเหล็ก ถนนสายห้วยยาง หมู่ที่ ๗ บ้านหนองอีเก้ง ตำบลภูหอ อำเภอภูหลวง จังหวัดเลย เป็นเงิน ๔๘๔,๐๐๐.-บาท (-สี่แสนแปดหมื่นสี่พันบาทถ้วน-) ตามรายละเอียดแนบท้าย

จึงเรียนมาเพื่อขออนุมัติใช้ราคากลางข้างต้น ประกอบการดำเนินการจัดจ้างตามระเบียบกระทรวงมหาดไทยว่าด้วยการจัดซื้อจัดจ้างและการบริหารพัสดุภาครัฐ พ.ศ.๒๕๖๐

ลงชื่อ.....ประธานกรรมการ

(นายณัฐกิจ ประทุมทอง)

ลงชื่อ.....กรรมการ

(นางสาวสุภาพร วังศิริ)

ลงชื่อ.....กรรมการ

(นางภาคินี ธรรมโส)

พิจารณาแล้ว (✓) อนุมัติ

() ไม่อนุมัติ เนื่องจาก

(นายบุญ บุตชนะนาม)

นายกองค์การบริหารส่วนตำบลภูหอ

แบบสรุปกำหนดราคากลางงานก่อสร้างทาง

โครงการก่อสร้างถนนคอนกรีตเสริมเหล็ก ถนนสายห้วยยาง บ้านหนองฮีเก้ง หมู่ที่ 7 ตำบลบึงพลาญ อำเภอภูหลวง จังหวัดเลย

ปริมาณงาน มีจากราวกว้าง 4.00 ม. ระยะทาง 180.00 ม. หน้า 0.15 ม. หรือพื้นที่ไม่น้อยกว่า 720.00 ตร.ม.

กำหนดราคา วันที่ 5 กันยายน 2565

ลำดับ	รายการ	หน่วย	จำนวน	ราคาต่อหน่วย	ราคาทุน	F_n	ราคาต่อหน่วย F_n	ราคากลาง
1	งานปรับเกลียพื้นดินทางเดิม	ตร.ม.	720.00	1.79	1,288.80	1.3607	2.44	1,753.67
2	งานดินถมเสริมคันทาง	ลบ.ม.			-	1.3607	-	-
3	งานทรายรองใต้ผิวทางคอนกรีต	ลบ.ม.	36.00	931.58	33,536.88	1.3607	1,267.60	45,633.63
4	ผิวทางพร้อมถนนที่พิมพ์คอนกรีต หน้า 0.15 ม.	ตร.ม.	720.00	444.02	319,694.40	1.3607	604.18	435,008.17
5	Expansion Joint	ม.	12.00	88.31	1,059.72	1.3607	120.16	1,441.96
6	Contraction Joint	ม.	128.00	82.65	10,579.20	1.3607	112.46	14,395.12
7	Longitudinal Joint	ม.	-	-	-	-	-	-
8	งานไหล่ทาง	ลบ.ม.	-	-	-	-	-	-
					366,159.00		รวม	498,232.55
ตัวอักษร (-) ต้นเงินค่าพิมพ์แบบพิมพ์งาน							ปรับยอด	498,000.00

① รวมราคาค่างานต้นทุนงานก่อสร้าง

= 366,159.00

② ค่า FACTOR F งานก่อสร้างทาง

= 1.3607

ต่อกรรมการกำหนดราคากลาง

ลงชื่อ.....ประธานกรรมการ

นายณัฐกิจ ประทุมพงษ์

ผู้อำนวยการก่อสร้าง

ลงชื่อ.....กรรมการ

นางสาวสุภาพร วิ่งศิริ

นักพัฒนาชุมชนปฏิบัติการ



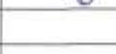
ลงชื่อ.....กรรมการ

นายภาสกร ธรรมใส

เจ้าพนักงานธุรการปฏิบัติงาน

บันทึกการประชุมคณะกรรมการ กำหนดราคากลาง
โครงการก่อสร้างถนนคอนกรีตเสริมเหล็ก ถนนสายห้วยยาง หมู่ที่ ๗
บ้านหนองอีเก็ง ตำบลภูหอ อำเภอภูหลวง จังหวัดเลย
วันที่ ๕ กันยายน พ.ศ. ๒๕๖๕
เวลา ๑๐.๐๐ น. เป็นต้นไป
ณ ห้องกองช่างองค์การบริหารส่วนตำบลภูหอ

ผู้เข้าประชุม

ลำดับที่	ชื่อ - สกุล	ตำแหน่ง	ลายมือชื่อ
๑	นายณัฐกิจ ประทุมทอง	ผู้อำนวยการกองช่าง	
๒	นางสาวสุภาพร วงศ์ศิริ	นักพัฒนาชุมชนปฏิบัติการ	
๓	นางภาคินี ธรรมโส	เจ้าหน้าที่ธุรการปฏิบัติงาน	

เริ่มประชุมเวลา ๑๐.๐๕ น. เป็นต้นไป

นายณัฐกิจ ประทุมทอง ผู้อำนวยการกองช่างองค์การบริหารส่วนตำบลภูหอ ในฐานะประธานกรรมการกำหนดราคากลางเป็นประธานการประชุมดำเนินการตามระเบียบวาระการประชุม ดังนี้

ระเบียบวาระที่ ๑ เรื่องประธานแจ้งให้ทราบ

นายณัฐกิจ ประทุมทอง ประธานแจ้งให้ทราบ ตามที่องค์การบริหารส่วนตำบลภูหอ มีคำสั่งที่ ๔๕๕/๒๕๖๕ ลงวันที่ ๕ สิงหาคม ๒๕๖๕ เรื่องแต่งตั้งคณะกรรมการกำหนดราคากลางและคุณสมบัติของขอบเขตงาน(TOR) โครงการก่อสร้างถนนคอนกรีตเสริมเหล็ก ถนนสายห้วยยาง หมู่ที่ ๗ บ้านหนองอีเก็ง ตำบลภูหอ อำเภอภูหลวง จังหวัดเลย ปริมาณงาน กว้าง ๕.๐๐ เมตร ยาวรวม ๑๘๐ เมตร หน้า ๐.๑๕ เมตร หรือพื้นที่ไม่น้อยกว่า ๗๒๐ ตารางเมตร ซึ่งมีรายชื่อดังต่อไปนี้

- | | | |
|--------------------------|-----------------------------|---------------|
| ๑. นายณัฐกิจ ประทุมทอง | ผอ.กองช่าง | ประธานกรรมการ |
| ๒. นางสาวสุภาพร วงศ์ศิริ | นักพัฒนาชุมชนปฏิบัติการ | กรรมการ |
| ๓. นางภาคินี ธรรมโส | เจ้าหน้าที่ธุรการปฏิบัติงาน | เลขาฯ |

ตามคำสั่งที่อ้างถึงไม่ได้กำหนดให้บุคคลใดทำหน้าที่เป็นเลขานุการ จึงขอมอบให้นางภาคินี ธรรมโส
ตำแหน่ง เจ้าหน้าที่ธุรการปฏิบัติงาน ทำหน้าที่เลขานุการ และขอให้เสนา
ดำเนินการประชุมตามระเบียบวาระที่กำหนด พร้อมจดรายงานบันทึกการประชุม ต่อไป

ที่ประชุม

-รับทราบ-

ระเบียบวาระที่ ๒

เรื่องรับรองรายงานการประชุม

นางภาคินี ธรรมโส

- เนื่องจากเป็นการประชุมครั้งแรก จึงไม่มีการรับรองรายงานการประชุมครั้งที่ผ่านมา

ที่ประชุม

-รับทราบ-

ระเบียบวาระที่ ๓

เรื่องเสนอเพื่อพิจารณา

นางภาคินี ธรรมโส

๓.๑ การกำหนดราคากลางโครงการก่อสร้างถนนคอนกรีตเสริมเหล็ก ถนนสายห้วยยาง หมู่ที่ ๗ บ้านหนองอีเก้ง ตำบลภูหอ อำเภอภูหลวง จังหวัดเลย ปริมาณงาน กว้าง ๔.๐๐ เมตร ยาวรวม ๑๘๐ เมตร หนา ๐.๑๕ เมตรหรือพื้นที่ไม่น้อยกว่า ๗๒๐ ตารางเมตรตามแบบประมาณราคา ตามที่กองช่างได้ประมาณการไว้ ให้คณะกรรมการได้รับทราบและพิจารณาร่วมกัน เพื่อตรวจสอบโครงการก่อสร้างถนนคอนกรีตเสริมเหล็ก ถนนสายห้วยยาง หมู่ที่ ๗ บ้านหนองอีเก้ง ตำบลภูหอ อำเภอภูหลวง จังหวัดเลย เงินงบประมาณที่ตั้งไว้ ๔๘๔,๐๐๐บาท (สี่แสนแปดหมื่นสี่พันบาทถ้วน) ตามแบบแปลนแผน จำนวน ๔ แผ่นและรายการ ปร.๔ จำนวน ๑ แผ่น ประกอบแบบ ของ อบต.ภูหอ ให้คณะกรรมการได้รับทราบ และพิจารณาตรวจสอบความถูกต้องของโครงการต่อไป

-เมื่อคณะกรรมการได้รับทราบและตรวจสอบรายละเอียด รูปแบบรายการ แบบประมาณราคา และเอกสารประกอบการจัดทำราคากลางแล้ว มีคณะกรรมการท่านใดจะขอแก้ไขหรือเพิ่มลด ข้อความใดบ้าง ก็สามารถนำเสนอที่ประชุมได้

นายณัฐกิจ ประทุมทอง

- ในการถอดแบบและกำหนดราคากลางครั้งนี้ ใช้หลักเกณฑ์การคำนวณราคากลางงานก่อสร้างอาคาร วิธีปฏิบัติและรายละเอียดประกอบการถอดแบบ คำนวณราคากลางงานก่อสร้าง ตุลาคม ๒๕๖๐ ใช้หลักเกณฑ์การคำนวณราคากลางงานก่อสร้างอาคารและใช้ราคาของสำนักงานพาณิชย์จังหวัดเลยประจำเดือน กรกฎาคม ๒๕๖๕, สำนักงานพาณิชย์จังหวัดหนองบัวลำภู ประจำเดือน กรกฎาคม ๒๕๖๕ และราคาสิบในห้างร้านกรณีไม่มีในบัญชีพาณิชย์จังหวัดการคำนวณค่างานต้นทุน ใช้หลักเกณฑ์และข้อกำหนดในการถอดแบบบูรณาการงานก่อสร้าง(ถอดแบบก่อสร้าง) เพื่อกำหนดรายการงานก่อสร้างหน่วยวัดปริมาณและเกณฑ์การเผื่อเพื่อปรับปริมาณงานของบางรายการงานก่อสร้างให้ สอดคล้องกับการก่อสร้างที่เป็นจริง หลังจากถอดแบบก่อสร้างได้รายการงานก่อสร้างจากแบบก่อสร้างรวมทั้งหน่วยวัดและปริมาณงานสุทธิของทุกรายการงานวัสดุแล้วจะกำหนดหลักเกณฑ์หรือสูตรสำหรับการคำนวณหาค่างานต้นทุนต่อหน่วยจากนั้นนำค่างานต้นทุนต่อหน่วยที่คำนวณได้ไปคูณกับปริมาณงานของรายการงานนั้น จะได้ค่างานต้นทุนของทุกรายการงานก่อสร้าง

การคำนวณค่าใช้จ่ายในการดำเนินงานก่อสร้าง ใช้ตารางสำเร็จรูปเรียกว่า "ตาราง Factor F กลุ่มงานก่อสร้างอาคาร โดยมีเงื่อนไขคือ เงินล่วงหน้าจ่าย=๐% เงินประกันผลงานหัก=๐% ดอกเบี้ยเงินกู้=๕% ค่าภาษี=๗% เมื่อเทียบกับค่างานต้นทุนแล้ว จึงใช้ Factor F=๑.๓๖๐๗ โดยมีรายละเอียดที่มาค่าวัสดุและค่าแรงตามรายการต่อไปนี้ จึงขอแจ้งให้คณะกรรมการพิจารณา โดยราคาวัสดุดังกล่าวบางรายการไม่มีในพื้นที่จึงจำเป็นต้องสิบหาจากแหล่งอื่น ผลการพิจารณาแล้วดังปรากฏตามรายการดังต่อไปนี้

นายณัฐกิจ ประทุมทอง เนื่องจากการคำนวณราคากลางครั้งนี้ของโครงการก่อสร้างถนนคอนกรีตเสริมเหล็กถนน
ถนนสายห้วยยาง หมู่ที่ ๗ บ้านหนองอีเก้ง ตำบลภูหอ อำเภอภูหลวง จังหวัดเลย ปริมาณงาน
กว้าง ๕.๐๐ เมตร ยาวรวม ๑๘๐ เมตร หนา ๐.๑๕ เมตรหรือพื้นที่ไม่น้อยกว่า ๗๒๐ ตารางเมตร
ตารางเมตร ดังรายละเอียดดังนี้

แบบสรุปกำหนดราคากลางงานก่อสร้าง

โครงการก่อสร้างถนนคอนกรีตเสริมเหล็ก ถนนสายห้วยยาง บ้านหนองอีเก้ง หมู่ที่ 7 ตำบลภูหอ อำเภอภูหลวง จังหวัดเลย

ปริมาณงาน ผิวจราจรกว้าง 4.00 ม. ระยะทาง 180.00 ม. หนา 0.15 ม. หรือพื้นที่ไม่น้อยกว่า 720.00 ตร.ม.

กำหนดราคา วันที่ 5 กันยายน 2565

ลำดับ	รายการ	หน่วย	จำนวน	ราคาต่อหน่วย	ราคาทุน	F _v	ราคาต่อหน่วย(F _v)	รวม	
1	งานปรับพื้นที่ก่อนทำทางดิน	ตร.ม.	720.00	1.79	1,288.80	1.3607	2.44	1,753.67	
2	งานคันดินเสริมคันทาง	ตร.ม.			-	1.3607	-	-	
3	งานวางท่อไปใต้ทางคอนกรีต	ตร.ม.	36.00	951.58	33,536.88	1.3607	1,267.60	45,633.63	
4	ผิวทางคอนกรีตเสริมเหล็กหนา 0.15 ม.	ตร.ม.	720.00	444.02	319,694.40	1.3607	604.18	435,008.17	
5	Expansion Joint	ม.	12.00	88.51	1,059.72	1.3607	120.16	1,441.96	
6	Contraction Joint	ม.	128.00	82.65	10,579.20	1.3607	112.46	14,395.12	
7	Longitudinal Joint	ม.	-	-	-	-	-	-	
8	งานโยธา	ตร.ม.	-	-	-	-	-	-	
					366,159.00		รวม	498,232.55	
							ค่าสิทธิ์ (-) เงินค่าที่ดินเป็นปกติทางจราจร	1 ปี ออก	498,000.00

- ① แยกค่าต้นทุนงานก่อสร้าง = 366,159.00
- ② ค่า FACTOR F ของเจ้าภาพ = 1.3607

นายณัฐกิจ ประทุมทอง การคำนวณราคากลางครั้งนี้ราคาวัสดุจากราคาพาณิชย์จังหวัดเลยสูงขึ้นทำให้ราคาที่
คำนวณได้สูงกว่าราคาที่ตั้งไว้ เห็นควรกำหนดราคากลางในวงเงินไม่เกินราคารวมประมาณที่ตั้งไว้คือ
๔๘๔,๐๐๐บาท (สี่แสนแปดหมื่นสี่พันบาทถ้วน)
นางสาวสุภาพร วัชศิริ เห็นด้วยกับราคารวมประมาณที่ตั้งไว้และเห็นควรเสนอเป็นราคากลางในครั้งนี้


มติที่ประชุม มติที่ประชุมเห็นชอบเป็นเอกฉันท์ในการกำหนดราคากลางโครงการก่อสร้างถนน
คอนกรีตเสริมเหล็ก ถนนสายห้วยยาง หมู่ที่ ๗ บ้านหนองอีเก้ง ตำบลภูทอก อำเภอภูหลวง
จังหวัดเลย ปริมาณงาน กว้าง ๔.๐๐ เมตร ยาวรวม ๑๘๐ เมตร ทนาค ๐.๑๕ เมตรหรือพื้นที่ไม่น้อย
กว่า ๗๒๐ ตารางเมตร ในราคาวางเงินงบประมาณ ๔๘๔,๐๐๐บาท (สี่แสนแปดหมื่นสี่พันบาทถ้วน)
และเห็นควรกำหนดระยะเวลาการดำเนินงานจำนวนไม่น้อยกว่า ๔๐ วัน เสนอผู้มีอำนาจอนุมัติต่อไป

ระเบียบวาระที่ ๔ เรื่องอื่นๆ

-ไม่มี-

ปิดประชุมเวลา ๑๑.๒๐ น.

ลงชื่อ  ผู้จัดบันทึกการประชุม
(นางภาศินี ธรรมไส)
เจ้าหน้าที่ธุรการปฏิบัติงาน

ลงชื่อ  ผู้ตรวจบันทึกการประชุม
(นายณัฐกิจ ประทุมทอง)
ผู้อำนวยการกองช่าง

องค์การบริหารส่วนตำบลภูหอ

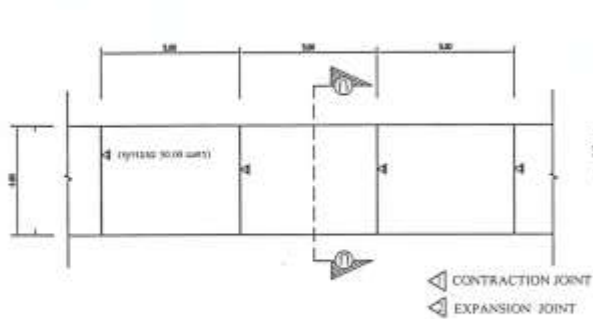
โครงการ ก่อสร้างถนนคอนกรีตเสริมเหล็ก ถนนสายห้วยยาง บ้านหนองอีเก้ง
หมู่ที่ 7 ตำบลภูหอ อำเภอกุหลาบ จังหวัดเลย

ปริมาณงาน ผิวจราจรกว้าง 4.00 ม. ยาว 180 ม. หนา 0.15 ม.

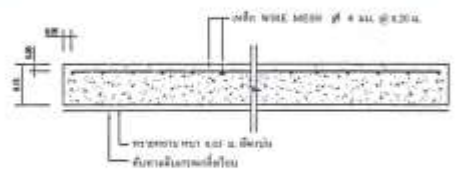
หรือพื้นที่ไม่น้อยกว่า 720 ตร.ม.

องค์การบริหารส่วนตำบลภูหอ ปีงบประมาณ 2565 (จ่ายราคาเงินและตน ครึ่งที่ 2)			
โครงการ ก่อสร้างถนนคอนกรีตเสริมเหล็ก ถนนสายห้วยยาง บ้านหนองอีเก้ง หมู่ที่ 7 ตำบลภูหอ อำเภอกุหลาบ จังหวัดเลย	นายก อบต. ภูหอ	ผู้แทน อบต.	ผู้แทน อบต.
นายก อบต.	นายก อบต. ภูหอ	นายก อบต.	นายก อบต. ภูหอ
นายก อบต.	นายก อบต. ภูหอ	นายก อบต.	นายก อบต. ภูหอ

ข้อกำหนดคุณสมบัติวัสดุก่อสร้าง

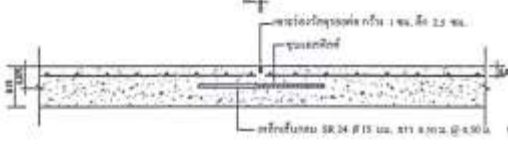
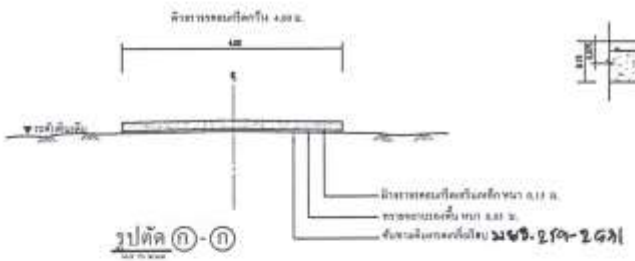


งานก่อสร้างถนนคอนกรีตเสริมเหล็ก

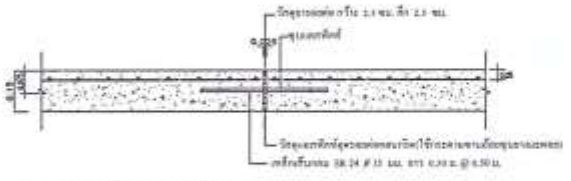


แบบขยายรูปตัดแสดงการเสริมเหล็ก

แบบถนนคอนกรีตเสริมเหล็ก



แบบขยาย CONTRACTION JOINT



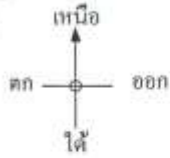
แบบขยาย EXPANSION JOINT

- ปูนซีเมนต์
ปูนซีเมนต์ที่ใช้ต้องเป็นปูนซีเมนต์ชนิดผสมน้ำประปาศูนย์รวมคือ
ตามมาตรฐานผลิตภัณฑ์อุตสาหกรรม มอก. 15
- ทราย
2.1 ต้องเป็นทรายน้ำจืดซึ่งทรายปกติชนิดที่ผสมดิน แร่ผงและธาตุ ปดต่าง
คือปูน เช่น ฝอยทราย ดิน ฟ้าผ่าน และธาตุอื่นที่มีค่าสูง เช่น
2.2 ทรายที่ใช้ในงานก่อสร้าง จะต้องใช้ค่ากำลังความแข็งแรง (STRENGTH MODULUS)
คือค่า ๓.๑ ถึง ๓.๖
- ดินเหนียว
ดินเหนียวที่ใช้ต้องมีความแข็งแรง เม็ดดิน ไม่ละเอียดและปราศจากสิ่งอื่นซึ่ง
ขนาดใหญ่กว่าหรือละเอียดกว่าเป็นร้อยละ ๕๐ เหนือ
- น้ำ
น้ำที่ใช้ผสมและบดคอนกรีต จะต้องเป็นน้ำจืดซึ่งปราศจากกลิ่น รสต่างสิ่ง
น้ำเค็ม หรือมีปริมาณไฮโดรเจนซัลไฟด์สูงซึ่งเป็นอันตรายต่อคอนกรีตเสริมเหล็ก
- คอนกรีต
- ใช้ปูนซีเมนต์ ๓๒๕ โดยใช้ปูนซีเมนต์ไม่น้อยกว่า ๓๐๐ กก./ลบ.ม.
และอัตราส่วนผสมของส่วนผสมความหนาแน่น ปริมาณการบด ๐.๑๕ x ๐.๑๕ x ๐.๑๕ ม.
ซึ่งน้ำหนัก ๓๒๕ ไม่น้อยกว่า ๓๕๐ กก./ลบ.ม. หรือค่ากำลังความแข็งแรงคือค่า ๓.๖
ไม่น้อยกว่า ๗๐ หรือค่ากำลังความแข็งแรงที่ต่ำกว่าค่า คอนกรีตที่มีค่าเฉลี่ยสูงถึงค่าการบดน้อยกว่า
ไม่น้อยกว่า ๗๕ ม.
- มาตรฐานเหล็กเสริมคอนกรีตใช้เหล็กเส้นมาตรฐาน ST-24 และเหล็กข้อต่อชนิด ST-30
- การส่งงานก่อสร้างให้ทำเมื่อคอนกรีตเริ่มแห้งจนสามารถใช้งานได้โดยไม่ต้องใช้การบดหรือการบด
ผู้ควบคุมงานต้องดูแลไม่ให้รถสัญจรบนผิวการบดนี้ไปใช้รถขยมนั้นอย่างสม่ำเสมอ
และให้ตั้งเครื่องสูบลมตามขนาดของเครื่องบด และเครื่องบดจะต้องตั้งไม่น้อยกว่า ๒ ม.
- มีลวดนำสายดินต่อลงจากเสาเข็มลงสู่พื้น
- คณะกรรมการต้องตรวจสอบและตรวจสอบให้แน่ใจว่ามีความเพียงพอและเทคนิคการบดหรือค้ำ
และตรวจสอบและตรวจสอบให้แน่ใจว่ามีความเพียงพอและเทคนิคการบดหรือค้ำ
จะตรวจสอบให้แน่ใจ
- ผู้รับจ้างจะต้องมีเอกสารกำกับงานป้องกันอุบัติเหตุต่างๆเป็นเอกสารต่างงานก่อสร้าง
- รายการใดที่ไม่ได้กำหนดไว้ในแบบข้อกำหนดไม่ได้หมายความว่าไม่ได้กำหนดไว้ทั้งหมด หรือมีปัญหา
ในการก่อสร้างหรือไม่เป็นไปตามหลักวิชาที่ดี ไปรายงานและดำเนินการตามจุดประสงค์ของ
คณะกรรมการก่อสร้าง

องค์การบริหารส่วนตำบลภูผา นิคมประมาณ (องค์การบริหารส่วนตำบลครั้งที่ ๒)

โครงการ ก่อสร้างถนนคอนกรีตเสริมเหล็ก ถนนคอนกรีตเสริมเหล็ก ขนาด ๓.๐๕ ม. ขนาด ๓.๐๕ ม. ๓.๐๕ ม.	นาย ก. ก.	เขียนแบบ	นาย ก. ก.
สถาปนิก	นาย ก. ก.	สำรวจ	นาย ก. ก.
นาย ก. ก.	นาย ก. ก.	วิศวกร	นาย ก. ก.
นาย ก. ก.	นาย ก. ก.	ก่อสร้าง	นาย ก. ก.

วันที่ ๒๐



แผนผังบริเวณก่อสร้างโดยสังเขป

โครงการ ก่อสร้างถนนคอนกรีตเสริมเหล็ก ถนนสายห้วยยาง บ้านหนองอีเก้ง หมู่ที่ 7 ตำบลภูหอ อำเภอภูหลวง จังหวัดเลย



องค์การบริหารส่วนตำบลภูหอ ปีงบประมาณ 2566 (จ่ายขาดเงินสะสม ครั้งที่ 2)

โครงการ ก่อสร้างถนนคอนกรีตเสริมเหล็ก ถนนสายห้วยยาง บ้านหนองอีเก้ง หมู่ที่ 7 ตำบลภูหอ อำเภอภูหลวง จังหวัดเลย	นายวิชา สอนัด	หัวหน้ากรม	นายวิชา สอนัด
	นายวิชา สอนัด	ช่างภาพ	นายวิชา สอนัด
เลขหมาย	นางสาว พณี สอนัด	วิศวกร	นางสาว พณี สอนัด
แบบ 33	นายวิชา สอนัด	สถาปนิก	นายวิชา สอนัด