



บันทึกข้อความ

ส่วนราชการ คณะกรรมการกำหนดราคากลาง องค์การบริหารส่วนตำบลภูหอ

ที่ ลย / ๒๕๖๔ วันที่ ๑๒ ตุลาคม ๒๕๖๔

เรื่อง รายงานผลการกำหนดราคากลางตามโครงการก่อสร้างถนนคอนกรีตเสริมเหล็กภายในหมู่บ้าน หมู่ที่ ๕ ตำบลภูหอ อำเภอภูหลวง จังหวัดเลย

เรียน นายกองค้การบริหารส่วนตำบลภูหอ ผ่านหัวหน้าเจ้าหน้าที่พัสดุ

ตามคำสั่งองค์การบริหารส่วนตำบลภูหอ ที่ ๓๔๔/๒๕๖๔ ลงวันที่ ๖ ตุลาคม ๒๕๖๔ เรื่อง แต่งตั้ง คณะกรรมการกำหนดราคากลาง งานก่อสร้างตามโครงการก่อสร้างถนนคอนกรีตเสริมเหล็กภายในหมู่บ้าน หมู่ที่ ๕ ตำบลภูหอ อำเภอภูหลวง จังหวัดเลย

บัดนี้ คณะกรรมการกำหนดราคากลาง ได้ร่วมกันพิจารณา กำหนดราคากลางเสร็จสิ้นแล้ว ตามโครงการก่อสร้างคอนกรีตเสริมเหล็กภายในหมู่บ้าน หมู่ที่ ๕ ตำบลภูหอ อำเภอภูหลวง จังหวัดเลย เป็นเงิน ๒๗๐,๖๒๖.๘๔ บาท (-สองแสนเจ็ดหมื่นหกกร้อยยี่สิบหกบาทแปดสิบสี่สตางค์-) ตามรายละเอียดแนบท้ายนี้

คณะกรรมการกำหนดราคากลาง ได้ร่วมกัน มีมติที่ประชุม ดังนี้

๑. เห็นควร เสนอผู้บริหารท้องถิ่นนำวงเงินงบประมาณที่ได้ตั้งไว้ จำนวนเงิน ๒๗๐,๐๐๐.-บาท (-สองแสนเจ็ดหมื่นบาทถ้วน-) ดำเนินการจัดจ้างตามระเบียบกระทรวงการคลังว่าด้วยการจัดซื้อจัดจ้างและการบริหารพัสดุภาครัฐ พ.ศ. ๒๕๖๐

๒. การแบ่งงวดงาน จำนวน ๑ งวดงาน ระยะเวลาดำเนินการแล้วเสร็จ ๖๐ วัน นับถัดจากวันลงนามในสัญญา

จึงเรียนมาเพื่อขออนุมัติ ดำเนินการจัดจ้างตามระเบียบกระทรวงการคลัง ว่าด้วยการจัดซื้อจัดจ้างและการบริหารพัสดุภาครัฐ พ.ศ. ๒๕๖๐ ต่อไป

คณะกรรมการกำหนดราคากลาง

ลงชื่อ..... ประธานกรรมการ

(นางสุภาพร ปลัดหนู)

ลงชื่อ..... กรรมการ

(นายชุมพร พันเงิน)

ลงชื่อ..... กรรมการ

(นายบัณฑิต สายพันธ์)

เสนอ หัวหน้าเจ้าหน้าที่พัสดุ

-เห็นควรพิจารณาอนุมัติ (๑๕/๑๐)

ลงชื่อ

(นางสาวมยุรี สุนทรวิรัตน์)  
ผู้อำนวยการกองคลัง

พิจารณาแล้ว

( ) อนุมัติ  
( ) ไม่อนุมัติ

เนื่องจาก .....

(นางสาวรัชนิยา โทเมือง)

ปลัดองค์การบริหารส่วนตำบลภูหอ ปฏิบัติหน้าที่  
นายกองค์การบริหารส่วนตำบลภูหอ

แบบสรุปกำหนดราคากลางงานก่อสร้างทาง

โครงการก่อสร้างถนนคอนกรีตเสริมเหล็ก ภายในหมู่บ้าน หมู่ที่ 5 สายทางถนนสายวิมณ - ห้วยน้ำคู่ บ้านวิมณ หมู่ที่ 5 ตำบลภูหอ อำเภอดูหลวง จังหวัดเลย  
ปริมาณงาน ผิวจราจรกว้าง 3.00 ม. ระยะทาง 150.00 ม. หน้า 0.15 ม. หรือพื้นที่ไม่น้อยกว่า 450.00 ตร.ม.

กำหนดราคากลาง วันที่ 12 ตุลาคม 2564

ลำดับ	รายการ	หน่วย	จำนวน	ราคาต่อหน่วย	ราคาทุน	F <sub>u</sub>	ราคาต่อหน่วยx F <sub>u</sub>	ราคากลาง
1	งานปรับเกลี่ยแต่งคันทางเดิม	ตร.ม.	600.00	1.70	1,020.00	1.3607	2.31	1,387.91
2	งานดินถมเสริมคันทาง	ลบ.ม.	22.50	50.00	1,125.00	1.3607	68.04	1,530.79
3	งานทรายรองใต้ผิวทางคอนกรีต	ลบ.ม.	22.50	700.93	15,770.93	1.3607	953.76	21,459.50
4	ผิวทางปอร์ตแลนด์ชนิดบดคอนกรีต หน้า 0.15 ม.	ตร.ม.	450.00	383.28	172,476.00	1.3607	521.53	234,688.09
5	Expansion Joint	ม.	6.00	85.87	515.22	1.3607	116.84	701.06
6	Contraction Joint	ม.	81.00	80.01	6,480.81	1.3607	108.87	8,818.44
7	Longitudinal Joint	ม.	-	-	-	-	-	-
8	งานไหล่ทาง	ลบ.ม.	30.00	50.00	1,500.00	1.3607	68.04	2,041.05
9	งานท่อระบายน้ำขนาด Ø 0.60 x 1.00 ม.	ม.	-	-	-	-	-	-
					198,887.96		รวม	270,626.84
ตัวอักษร (-สองแสนเจ็ดหมื่นหกกร้อยยี่สิบหกบาทแปดสิบสี่สตางค์-)							ปรับยอด	270,626.84

① ผลรวมค่างานต้นทุนงานก่อสร้าง

= 198,887.96

② ค่า FACTOR F งานก่อสร้างทาง

= 1.3607

คณะกรรมการกำหนดราคากลาง

ลงชื่อ.....ประธานกรรมการ

(นางสุภาพร ปลื้ม)

ลงชื่อ.....กรรมการ

(นายชุมพร พันเงิน)

ลงชื่อ.....กรรมการ

(นายบัณฑิต สายพันธ์)

# องค์การบริหารส่วนตำบลภูหอ

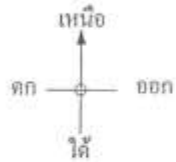
โครงการ ก่อสร้างถนนคอนกรีตเสริมเหล็ก ภายในหมู่บ้าน หมู่ที่ 5  
สายทางถนนสายวังมน - ห้วยน้ำคู้ หมู่ที่ 5 บ้านวังมน ตำบลภูหอ อำเภอภูหลวง จังหวัดเลย

ปริมาณงาน กว้าง 3.00 เมตร ยาว 150.00 เมตร หนา 0.15 เมตร  
หรือมีพื้นที่ไม่น้อยกว่า 450 ตารางเมตร

  
นายสุวิทย์ งามทองดี  
ผู้อำนวยการส่วนช่าง

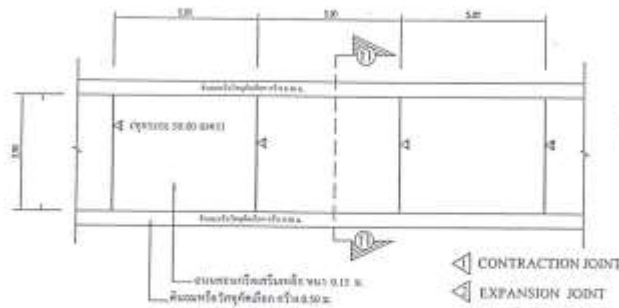
องค์การบริหารส่วนตำบลภูหอ			
โครงการ ก่อสร้างถนนคอนกรีตเสริมเหล็ก สายทางบ้าน หมู่ที่ 5 บ้านวังมน ตำบลภูหอ อำเภอภูหลวง จังหวัดเลย	นายสุวิทย์ งามทองดี นายสุวิทย์ งามทองดี	ศึกษาแผน สำรวจ	นายสุวิทย์ งามทองดี นายสุวิทย์ งามทองดี
แสดง:	นายสุวิทย์ งามทองดี นายสุวิทย์ งามทองดี	วัดระยะ ลงของช่าง	นายสุวิทย์ งามทองดี นายสุวิทย์ งามทองดี
วันที่: ๑๖/๑๒/๖๖	นายสุวิทย์ งามทองดี		

โครงการ ก่อสร้างถนนคอนกรีตเสริมเหล็ก ภายในหมู่บ้าน หมู่ที่ 5  
 สายทางถนนสายวิมณ-หัวน้ำตู หมู่ที่ 5 บ้านวิมณ ตำบลอุทอ อำเภอลอง จังหวัดเลย

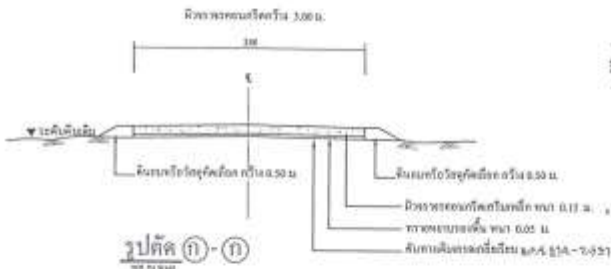


*(Signature)*  
 นาย... ..  
 ผู้อำนวยการกองช่าง

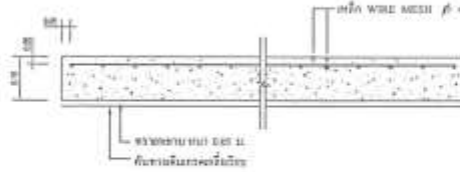
องค์การบริหารส่วนตำบลอุทอ			
โครงการ ก่อสร้างถนนคอนกรีตเสริมเหล็ก ภายในหมู่บ้าน หมู่ที่ 5 ตำบลอุทอ อำเภอลอง จังหวัดเลย	นาย... ..	ศึกษา	นาย... ..
เสนอแผน	นาย... ..	ศึกษา	นาย... ..
ความเห็น	นาย... ..	ศึกษา	นาย... ..
วันที่เห็นชอบ	นาย... ..	ศึกษา	นาย... ..



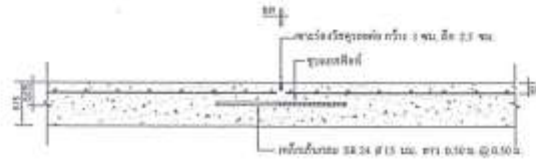
**แบบถนนคอนกรีตเสริมเหล็ก**  
(ขนาด 3.00 ม.)



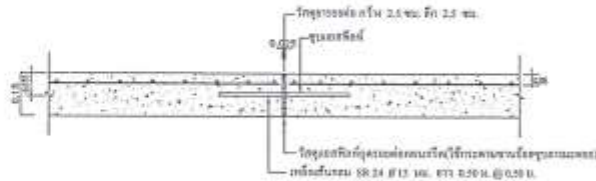
**งานก่อสร้างถนนคอนกรีตเสริมเหล็ก**



**แบบขยายรูปตัดแสดงการเสริมเหล็ก**  
(ขนาด 3.00 ม.)



**แบบขยาย CONTRACTION JOINT**  
(ขนาด 3.00 ม.)



**แบบขยาย EXPANSION JOINT**  
(ขนาด 3.00 ม.)

**ข้อกำหนดคุณสมบัติวัสดุก่อสร้าง**

- ปูนซีเมนต์  
ปูนซีเมนต์ที่ใช้ต้องเป็นปูนซีเมนต์ปอร์ตแลนด์ประเภทหนึ่งหรือประเภทสามมีคุณสมบัติตามมาตรฐานผลิตภัณฑ์อุตสาหกรรม มอก. 15
- ทราย  
2.1 ต้องเป็นทรายน้ำจืดหรือทรายภูเขาไฟไม่มีไขมัน ฝุ่น เสร็จผงละเอียด ปราศจากวัตถุอื่น เช่น เมล็ดพืชหิน เศษไม้ ฯลฯ และขนาดเม็ดทรายต้องเป็น  
2.2 ทรายที่ใช้ในงานก่อสร้าง จะต้องมีความแข็งแรง (STRENGTH MODULUS) ต่ำสุด 2.3 ถึง 3.1
- หิน กรวด  
หินกรวดที่ใช้ต้องมีขนาดตั้งแต่ 5 มม. ถึง 25 มม. และจะต้องปราศจากวัตถุอื่นที่เป็นไขมัน ฝุ่น ทรายหรือสิ่งอื่นใด และต้องมีความแข็งแรง (STRENGTH MODULUS) ต่ำสุด 2.3 ถึง 3.1
- น้ำ  
น้ำที่ใช้ผสมคอนกรีต จะต้องเป็นน้ำจืดที่สะอาด ปราศจากไขมัน กรด คาร์บอนไดออกไซด์ หรือสิ่งอื่นใด ซึ่งอาจเป็นอันตรายต่อคอนกรีตหรือเหล็กเสริม
- คอนกรีต  
ให้เป็นไปตาม มอก. โดยให้ปูนซีเมนต์ไม่น้อยกว่า 200 กก./ลบ.ม. และต้องมีปริมาณค่ากำลังของเหล็กเสริมมาตรฐาน สูงสุดจากขนาด 0.15 x 0.15 x 0.15 ม. ที่อายุครบ 28 วัน ไม่น้อยกว่า 240 กก./ตร.ซม.  
ของค่ากำลังรับน้ำหนัก คอนกรีตที่หล่อเสร็จต้องทำการบดตัวอย่างในห้องปฏิบัติการ 7 วัน  
ไม่น้อยกว่า 7 วัน
- เหล็กเสริม  
มาตรฐานเหล็กเสริมเส้นคอนกรีตใช้ท่อเหล็กเส้นขนาด SR - 24 และเหล็กขึงชนิด SD - 30
- Wire mesh #40, #37
- การเคลือบผิวหน้าคอนกรีตให้ด้วยสีคอนกรีตหรือสีอื่นที่มีส่วนผสมของสารเคมีที่ช่วยป้องกันการซึมของน้ำและป้องกันการเกิดรอยร้าวที่เกิดจากความชื้นและอุณหภูมิที่เปลี่ยนแปลงอย่างรวดเร็วที่เกิดหลังจากการบ่มไม่เกิน 2 ชม.
- สีที่นำมาใช้จะต้องมาจากกระบวนการผลิตที่เชื่อถือได้
- การเคลือบผิวหน้าคอนกรีตจะต้องเป็นแบบที่เคลือบด้วยสีคอนกรีตหรือสีอื่นที่มีส่วนผสมของสารเคมีที่ช่วยป้องกันการซึมของน้ำและป้องกันการเกิดรอยร้าวที่เกิดจากความชื้นและอุณหภูมิที่เปลี่ยนแปลงอย่างรวดเร็วที่เกิดหลังจากการบ่มไม่เกิน 2 ชม.
- ผู้รับจ้างจะต้องมีเอกสารในการป้องกันอุบัติเหตุที่อาจเกิดขึ้นจากการทำงานก่อสร้าง
- รายการใดที่ไม่ได้กำหนดไว้ในแบบหรือข้อกำหนดให้ไม่บังคับหรือเลือกใช้ได้ตามความเหมาะสมในการก่อสร้างโดยไม่เป็นไปตามหลักวิศวกรรมที่ดี ให้ทำงานและดำเนินการตามคุณสมบัติของคณะกรรมการควบคุมช่างจ้าง

(นาย)   
ผู้ปฏิบัติงานช่าง  
วันที่ 17/10/2564

องค์การบริหารส่วนตำบลภูหมอก			
นายก อบจ.ภูหมอก	นาย 	นาย 	นาย 
รองนายก อบจ.ภูหมอก	นาย 	นาย 	นาย 
ปลัด อบจ.ภูหมอก	นาย 	นาย 	นาย 
เลขานุการ อบจ.ภูหมอก	นาย 	นาย 	นาย 