



บันทึกข้อความ

ส่วนราชการ คณะกรรมการกำหนดครุฑกลาง องค์การบริหารส่วนตำบลภูหอ

ที่ ลย / ๒๕๖๔

วันที่ ๖ สิงหาคม ๒๕๖๔

เรื่อง รายงานผลการกำหนดครุฑกลางตามโครงการก่อสร้างถนนคอนกรีตเสริมเหล็กภายในหมู่บ้าน หมู่ที่ ๕ ตำบลภูหอ อำเภอภูหลวง จังหวัดเลย

เรียน นายกอง้องการบริหารส่วนตำบลภูหอ ผ่านหัวหน้าเจ้าหน้าที่พัสดุ

ตามคำสั่งองค์การบริหารส่วนตำบลภูหอ ที่ ๒๖๑/๒๕๖๔ ลงวันที่ ๓๐ กรกฎาคม ๒๕๖๔ เรื่อง แต่งตั้งคณะกรรมการกำหนดครุฑกลาง งานก่อสร้างตามโครงการก่อสร้างถนนคอนกรีตเสริมเหล็กภายในหมู่บ้าน หมู่ที่ ๕ ตำบลภูหอ อำเภอภูหลวง จังหวัดเลย

บัดนี้ คณะกรรมการกำหนดครุฑกลาง ได้ร่วมกันพิจารณากำหนดครุฑกลางเสร็จสิ้นแล้ว ตามโครงการก่อสร้างคอนกรีตเสริมเหล็กภายในหมู่บ้าน หมู่ที่ ๕ ตำบลภูหอ อำเภอภูหลวง จังหวัดเลย เป็นเงิน ๔๘๓,๑๕๓.๘๐ บาท (-สี่แสนแปดหมื่นสามพันหนึ่งร้อยสี่สิบสามบาทแปดสิบบาท) ตามรายละเอียดแนบท้ายนี้

คณะกรรมการกำหนดครุฑกลาง ได้ร่วมกัน มีมติที่ประชุม ดังนี้

๑. เห็นควร เสนอผู้บริหารท้องถิ่นนำวงเงินงบประมาณที่ได้ตั้งไว้ จำนวนเงิน ๔๘๐,๐๐๐.-บาท (-สี่แสนแปดหมื่นบาทถ้วน) ดำเนินการจัดจ้างตามระเบียบกระทรวงการคลังว่าด้วยการจัดซื้อจัดจ้างและการบริหารพัสดุภาครัฐ พ.ศ. ๒๕๖๐

๒. การแบ่งงวดงาน จำนวน ๑ งวดงาน ระยะเวลาดำเนินการแล้วเสร็จ ๖๐ วัน นับถัดจากวันลงนามในสัญญา

จึงเรียนมาเพื่อขออนุมัติ ดำเนินการจัดจ้างตามระเบียบกระทรวงการคลัง ว่าด้วยการจัดซื้อจัดจ้างและการบริหารพัสดุภาครัฐ พ.ศ. ๒๕๖๐ ต่อไป

คณะกรรมการกำหนดครุฑกลาง

ลงชื่อ..... ประธานกรรมการ

(นางสุภาพร ปลัดชู)

ลงชื่อ..... กรรมการ

(นายชุมพร พันเงิน)

ลงชื่อ..... กรรมการ

(นายบัณฑิต สายพันธ์)

เสนอ หัวหน้าเจ้าหน้าที่พัสดุ

- พันธวิภากร กอกลาง

ลงชื่อ

(นางสาวมยุรี สุนทรวิรัตน์)

ผู้อำนวยการกองคลัง

พิจารณาแล้ว

() อนุมัติ

() ไม่อนุมัติ เนื่องจาก

(นางสาวรัชนิยา ไทเมือง)

ปลัดองค์การบริหารส่วนตำบลภูหอ ปฏิบัติหน้าที่

นายกองค์การบริหารส่วนตำบลภูหอ

สรุปราคากลางงานก่อสร้าง

ส่วนราชการ องค์การบริหารส่วนตำบลลู่หอ

โครงการ ก่อสร้างถนนคอนกรีตเสริมเหล็กภายในหมู่บ้าน หมู่ที่ 5 บ้านวังมน

สถานที่ก่อสร้าง บ้านวังมน หมู่ที่ 5 ตำบลลู่หอ อำเภอภูหลวง จังหวัดเลย

ปริมาณงาน สายที่ 1. ถนนสายวังมน - ้วยน้ำคู้ ขนาดผิวจราจร กว้าง 3.00 ยาว 146 เมตร พน 0.15 เมตร หรือพื้นที่ไม่น้อยกว่า 438 ตร.ม.

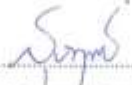
สายที่ 2. ถนนสายวังมน - ร่องเข ขนาดผิวจราจร กว้าง 4.00 ยาว 90 เมตร พน 0.15 เมตร หรือพื้นที่ไม่น้อยกว่า 360 ตร.ม.

แบบเลขที่/2564 จำนวน...4.....แผ่น


กำหนดราคากลาง เมื่อ วันที่...6...เดือน...สิงหาคม... พ.ศ. 2564

ลำดับที่	รายการ	รวม ค่า งาน ต้นทุน (บาท)	Factor F	รวม ค่า ก่อสร้าง (บาท)	หมายเหตุ
1.	ประเภทงานทาง				Factor F
1.1	สายทางที่ 1	194,063.52	1.3607	264,062.23	- เงินจ่ายล่วงหน้า 0%
1.2	สายทางที่ 2	161,006.52	1.3607	219,081.57	- ดอกเบี้ยเงินกู้ 5%
					- เงินประกันผลงานหัก 0%
					- ภาษีมูลค่าเพิ่ม 7%
รวมราคาก่อสร้างเป็นเงิน				483,143.80	
คิดเป็นเงินงบประมาณ				483,143.80	
(ตัวอักษร)		(สีแดงแปดหมื่นสามพันหนึ่งร้อยสี่สิบสามบาทแปดสิบสตางค์)			

คณะกรรมการกำหนดราคากลาง

ลงชื่อ  ประธานกรรมการ
(นางสุภาพร ปัสดีบุญ)

ลงชื่อ  กรรมการ
(นายชุมพร พันเงิน)

ลงชื่อ  กรรมการ
(นายบัณฑิต สายพันธ์)

แบบสรุปราคากลางงานก่อสร้างทาง

โครงการก่อสร้างถนนคอนกรีตเสริมเหล็ก ภายในหมู่บ้าน หมู่ที่ 5 สายทางถนนสายวิมลน - หนองน้ำคู่ บ้านวิมลน หมู่ที่ 5 ตำบลอุทงษ์ อำเภอกุดหวาง จังหวัดเลย
ปริมาณงาน ผิวจราจรกว้าง 3.00 ม. ระยะทาง 146.00 ม. หน้า 0.15 ม. หรือพื้นที่ไม่น้อยกว่า 438.00 ตร.ม.

ลำดับ	รายการ	หน่วย	จำนวน	ราคาต่อหน่วย	ราคาทุน	F_H	ราคาต่อหน่วย $\times F_H$	ราคากลาง
1	งานปรับเกลียแต่งคันทางเดิม	ตร.ม.	584.00	1.73	1,010.32	1.3607	2.35	1,374.74
2	งานดินถมเสริมคันทาง	ลบ.ม.	22.50	50.00	1,125.00	1.3607	68.04	1,530.79
3	งานทรายรองใต้ผิวทางคอนกรีต	ลบ.ม.	21.90	700.93	15,350.37	1.3607	953.76	20,887.25
4	ผิวทางปอร์แลนด์ซีเมนต์คอนกรีต หน้า 0.15 ม.	ตร.ม.	438.00	383.28	167,876.64	1.3607	521.53	228,429.74
5	Expansion Joint	ม.	6.00	88.66	531.96	1.3607	120.64	723.84
6	Contraction Joint	ม.	81.00	82.83	6,709.23	1.3607	112.71	9,129.25
7	Longitudinal Joint	ม.	-	-	-	-	-	-
8	งานโหล่ทาง	ลบ.ม.	29.20	50.00	1,460.00	1.3607	68.04	1,986.62
9	งานก่อสร้างบ่อขนาด $\varnothing 0.60 \times 1.00$ ม.	ม.	-	-	-	-	-	-
					194,063.52		รวม	264,062.23
ตัวอักษร (-สองแสนหกหมื่นสี่พันหกสิบสองบาทยี่สิบสามสตางค์-)							ปรับยอด	264,062.23

- ① ผลรวมค่างานต้นทุนงานก่อสร้าง
- ② ค่า FACTOR F งานก่อสร้างทาง

= 194,063.52

= 1.3607

คณะกรรมการกำหนดราคากลาง

ลงชื่อ.....ประธานกรรมการ
(นางสุภาพร ปลื้ม)

ลงชื่อ.....กรรมการ
(นายบัณฑิต สายพันธ์)

ลงชื่อ.....กรรมการ
(นายชุมพร พันเงิน)

แบบสรุปราคากลางงานก่อสร้างทาง

โครงการก่อสร้างถนนคอนกรีตเสริมเหล็ก ภายในหมู่บ้าน หมู่ที่ 5 สายทางถนนสายวังมน - ร้อยช บ้านวังมน หมู่ที่ 5 ตำบลอุทงทอง อำเภออุทงทอง จังหวัดเลย
 ปริมาณงาน ผิวจราจรกว้าง 4.00 ม. ระยะทาง 90.00 ม. ทน 0.15 ม. หรือพื้นที่ไม่น้อยกว่า 360.00 ตร.ม.


ลำดับ	รายการ	หน่วย	จำนวน	ราคาต่อหน่วย	ราคาทุน	F _n	ราคาต่อหน่วยx F _n	ราคากลาง
1	งานปรับเกลี่ยตั้งคันทางเดิม	ตร.ม.	450.00	1.73	778.50	1.3607	2.35	1,059.30
2	งานดินถมเสริมคันทาง	ลบ.ม.	37.50	50.00	1,875.00	1.3607	68.04	2,551.31
3	งานทรายรองใต้ผิวทางคอนกรีต	ลบ.ม.	18.00	700.93	12,616.74	1.3607	953.76	17,167.60
4	ผิวทางปอร์แลนด์ซีเมนต์คอนกรีต ทน 0.15 ม.	ตร.ม.	360.00	383.28	137,980.80	1.3607	521.53	187,750.47
5	Expansion Joint	ม.	4.00	88.59	354.36	1.3607	120.54	482.18
6	Contraction Joint	ม.	64.00	82.83	5,301.12	1.3607	112.71	7,213.23
7	Longitudinal Joint	ม.	-	-	-	-	-	-
8	งานโหล่ทาง	ลบ.ม.	18.00	50.00	900.00	1.3607	68.04	1,224.63
9	งานท่อระบายน้ำขนาด Ø 0.60 x 1.00 ม.	ม.	2.00	600.00	1,200.00	1.3607	816.42	1,632.84
					161,006.52		รวม	219,081.56
ตัวอักษร (-สองแถบหนึ่งหมื่นเก้าพันแปดสิบเอ็ดบาทห้าสิบหกสตางค์-)							ปรับยอด	219,081.56


- ① ผลรวมค่างานต้นทุนงานก่อสร้าง
- ② ค่า FACTOR F งานก่อสร้างทาง


= 161,006.52

= 1.3607

คณะกรรมการกำหนดราคากลาง

ลงชื่อ..........ประธานกรรมการ
 (นางสุภาพร ปลัดสิน)

ลงชื่อ..........กรรมการ
 (นายชุมพร พินเงิน)

ลงชื่อ..........กรรมการ
 (นายบัณฑิต สายพันธ์)

องค์การบริหารส่วนตำบลภูหอ

โครงการ ก่อสร้างถนนคอนกรีตเสริมเหล็ก ภายในหมู่บ้าน หมู่ที่ 5

สายที่ 1 สายทางถนนสายวังมน - ห้วยน้ำคู้ หมู่ที่ 5 ตำบลภูหอ อำเภอภูหลวง จังหวัดเลย
กว้าง 3.00 เมตร ยาว 146.00 เมตร หนา 0.15 เมตร
หรือมีพื้นที่ไม่น้อยกว่า 438 ตารางเมตร

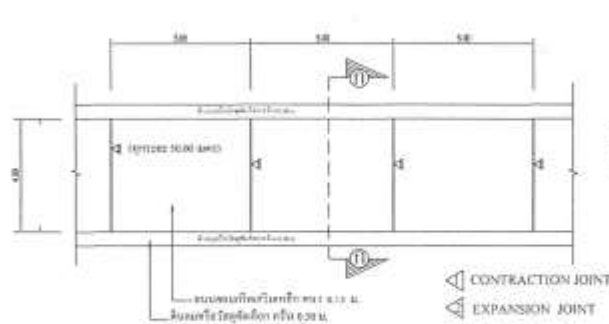


สายที่ 2 สายทางถนนสายวังมน - ร่องเข หมู่ที่ 5 ตำบลภูหอ อำเภอภูหลวง จังหวัดเลย
กว้าง 4.00 เมตร ยาว 90.00 เมตร หนา 0.15 เมตร
หรือมีพื้นที่ไม่น้อยกว่า 360 ตารางเมตร

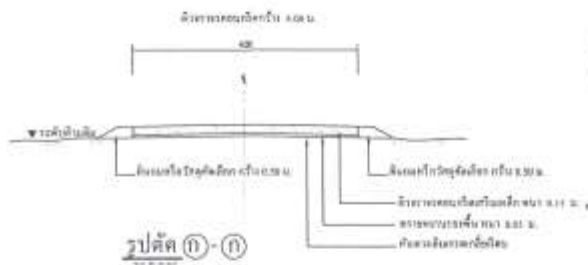

นายอภิรักษ์ อัครคุณกิจ
ผู้ชำนาญการกองช่าง

องค์การบริหารส่วนตำบลภูหอ			
โครงการ ก่อสร้างถนนคอนกรีตเสริมเหล็ก ภายในหมู่บ้าน หมู่ที่ 5 ตำบลภูหอ อำเภอภูหลวง จังหวัดเลย	นายวิชา สอนใจ	เขียนแบบ	เขียน
	นายวันพิชิต อัครคุณกิจ	สำรวจ	นายสาวิตรี ใจเมือง นายสมชาย ภู่อึ้ง
แสดงแบบ	ดร.สุทัศน์ งามใจสง่างาม	วิศวกร	อนุมัติ
อนุมัติแบบ 1/1	นายสุวิทย์ ธีระคุณทอง	ตรวจสอบงาน	นายสาวิตรี ใจเมือง นายสมชาย ภู่อึ้ง นายวิชา สอนใจ

ข้อกำหนดคุณสมบัติวัสดุก่อสร้าง

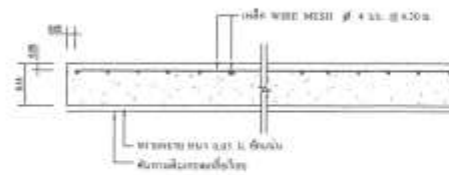


แบบถนนคอนกรีตเสริมเหล็ก

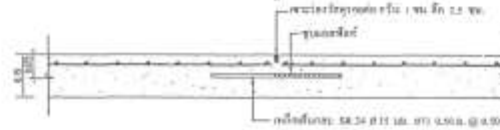


รูปตัด (ก)-(ก)

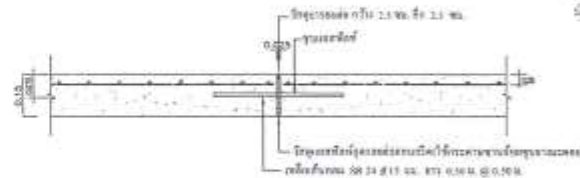
งานก่อสร้างถนนคอนกรีตเสริมเหล็ก



แบบขยายรูปตัดแสดงการเสริมเหล็ก



แบบขยาย CONTRACTION JOINT



แบบขยาย EXPANSION JOINT

1. ปูนซีเมนต์
ปูนซีเมนต์ที่ใช้ต้องเป็นปูนซีเมนต์ชนิดปอร์ตแลนด์ที่มีมาตรฐานตามข้อกำหนดของกรมโยธาธิการและผังเมือง ปี 2561

2. ทราย
2.1 ต้องเป็นทรายน้ำจืดหรือทรายกลั่นที่มีเม็ดทราย อนุภาคที่ละเอียดกว่า 0.075 มม. มีอยู่ไม่เกิน 5%
2.2 ทรายที่ใช้ในฐานรองทาง จะต้องมีความแข็งแรง (FINENESS MODULUS) ตั้งแต่ 2.3 ถึง 3.1

3. หิน กรวด
หินกรวดที่ใช้ต้องมีขนาดเรียงขนาด (ขนาด) ไม่ใหญ่และขนาดปัวหรือหินที่เรียงขนาดไม่ใหญ่กว่า 40 มม.

4. น้ำ
น้ำที่ใช้ผสมคอนกรีต จะต้องเป็นน้ำจืดหรือทรายกลั่นที่มีมาตรฐานตามข้อกำหนดของกรมโยธาธิการและผังเมือง ปี 2561

5. คอนกรีต

-ได้เป็นไปตาม มคอ. 3 โดยให้ปูนซีเมนต์มีเนื้อยกว่า 200 กก./ลบ.ม.
และเมื่อวัดปริมาตรด้วยวิธีทดสอบที่กรมโยธาธิการและผังเมือง กำหนดไว้ได้ไม่น้อยกว่า 0.15 x 0.15 x 0.15 ม.
หรือความหนาแน่นไม่น้อยกว่า 2400 กก./ลบ.ม.

ขนาดกำลังอัดปรับใช้กำหนด คอนกรีตที่ผลิตเสร็จต้องทำการทดสอบเนื้อรับ
ไม่น้อยกว่า 7 วัน
-ในการทดสอบเนื้อรับเป็นการทดสอบการยุบตัวของคอนกรีต (Shrink Test) ภายหลังจาก
เตรียมตัวอย่างคอนกรีตกับปูนซีเมนต์ที่ควบคุมคุณภาพแล้วให้ทดสอบเนื้อรับตามวิธี
โดยทดสอบการยุบตัวของคอนกรีต ใช้น้ำเป็นไปตาม มคอ. (ท) 1021 ตามฐานมาตรฐานการทดสอบการ
การยุบตัวของคอนกรีต

6. เหล็กเสริม
มาตรฐานเหล็กเส้นคอนกรีตใช้เหล็กเส้นคอนกรีต SR-24 และเหล็กเส้นข้อต่อ SD-30

7. Wire mesh ตาม มคอ. 327

8. การนำตัวหน้าคอนกรีตให้ทำเมื่อคอนกรีตเริ่มแข็งตัวแล้วโดยให้ใช้กระดาษหรือพลาสติก
ปิดบนผิวหน้าเพื่อป้องกันไม่ให้เกิดการระเหยน้ำจากคอนกรีตในบริเวณที่ปิดหรือใช้กระดาษ
และใช้พลาสติกปิดผิวหน้าจากลมและอุณหภูมิภายนอก และเวลาที่ปิดจะต้องไม่น้อยกว่า 7 วัน.

9. วิธีการวางหินและ ทรายตามแบบที่กำหนด

10. กระดาษกันน้ำหรือพลาสติกจะต้องไม่เป็นอันตรายต่อคอนกรีตและคอนกรีตภายหลังแข็งตัว
และจะต้องสามารถล้างออกได้ง่ายด้วยน้ำสะอาด หากกระดาษกันน้ำเป็นประเภทน้ำมัน
จะต้องล้างให้สะอาด

11. ผู้รับจ้างจะต้องมีเอกสารในการป้องกันอุบัติเหตุที่อาจเกิดขึ้นจากการทำงานก่อสร้าง

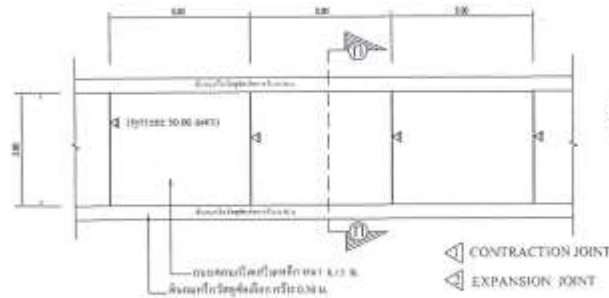
12. ราชการได้ขมิได้กำหนดไว้ในแบบวิธีที่กำหนดไว้ให้ใช้จนกว่าจะเสร็จสิ้นโครงการ หรือมีวิธีการ
ในการก่อสร้างหรือไม่เป็นไปตามข้อกำหนดนี้ ให้ราชการและสำนักงานโยธาธิการและผังเมือง
สามารถตรวจสอบการจ้าง


นายณัฐวิทย์ ปังวิญญู
ผู้ควบคุมงานก่อสร้าง

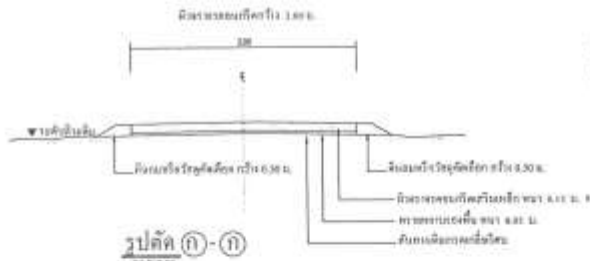
องค์การบริหารส่วนตำบลสูงเนิน

ชื่อตำแหน่ง	ชื่อผู้รับมอบหมาย	ชื่อผู้รับมอบหมาย	ชื่อผู้รับมอบหมาย
นายก อบจ.สูงเนิน		สีทอง	
รองนายก อบจ.สูงเนิน		สีทอง	
ปลัด อบจ.สูงเนิน		สีทอง	
เลขานุการ อบจ.สูงเนิน		สีทอง	

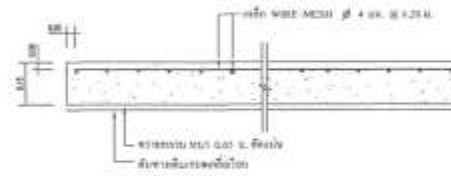
ข้อกำหนดคุณสมบัติวัสดุก่อสร้าง



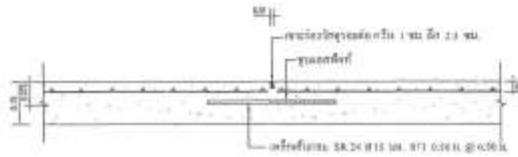
แบบนอนก่อนกรีตเสริมเหล็ก



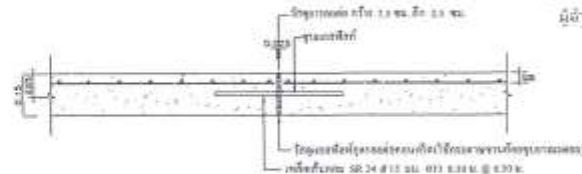
งานก่อสร้างถนนคอนกรีตเสริมเหล็ก



แบบขยายรูปตัดแสดงการเสริมเหล็ก



แบบขยาย CONTRACTION JOINT



แบบขยาย EXPANSION JOINT

- ปูนซีเมนต์
ปูนซีเมนต์ที่ใช้ต้องเป็นปูนซีเมนต์ปอร์ตแลนด์ประเภทที่ 1 ซึ่งประกอบด้วยคุณสมบัติตามมาตรฐานผลิตภัณฑ์ชุมชน ๖๙๓.๓๕
- ทราย
2.1 ทรายดิบที่ผ่านน้ำหรือทรายขาดน้ำที่มีเม็ดหยาบ ๓๐-๖๐ มิลลิเมตรและขนาดปลายจากวัสดุอื่น เช่น เม็ดจากทราย ดิน น้ำขุ่น และเศษหินหรือวัสดุต่าง ๆ เพียงเล็กน้อย
2.2 ทรายที่ใช้ในการก่อสร้าง จะต้องมีความถี่ความละเอียด (FINENESS MODULUS) ดังนี้ ๒.๖ ถึง ๓.๑
- หิน กรวด
หินกรวดที่ใช้ต้องมีขนาดตั้งแต่ ๕ มิลลิเมตร ไปจนถึงขนาดปลายจากวัสดุอื่นเล็กน้อย ขนาดใหญ่สุดของหินหรือกรวดต้องไม่เกินกว่า ๔๐ มม.
- น้ำ
น้ำที่ใช้ผสมและปรับคอนกรีต จะต้องเป็นน้ำจืดที่สะอาด ปราศจากน้ำมัน กรดต่างชนิด น้ำมัน สารพิษหรือสารอื่นใด ซึ่งอาจเป็นอันตรายต่อคุณสมบัติของคอนกรีต
- คอนกรีต
ใช้ปูนปอร์ตแลนด์ โดยให้ปูนซีเมนต์ไม่น้อยกว่า ๓๒๐ กก./ลบ.ม. และอัตราส่วนผสมวัสดุของคอนกรีตมาตรฐาน ปูนทุกชนิดขนาด ๐.๑๕ x ๐.๑๕ x ๐.๑๕ ม. ซึ่งอายุครบ ๒๘ วัน ไม่ได้อ่อนกว่า ๓๕๐ กก./ลบ.ม. ข้อกำหนดสำหรับอัตราส่วนผสมของวัสดุที่ใช้ในการผสมคอนกรีตให้มีเนื้อปูนไม่น้อยกว่า ๗ วัน
ในการผสมคอนกรีตจำเป็นต้องทำการทดสอบการยุบตัวของคอนกรีต (Slump Test) ทุกครั้งที่มีการเปลี่ยนแปลงส่วนผสมของปูนให้ปูนซีเมนต์ให้มีความคงตัวหรือเปลี่ยนแปลงไป โดยทดสอบการยุบตัวของคอนกรีต ให้เป็นไปตาม มทพ. (พ) ๓๐๓ จากฐานการทดสอบการยุบตัวของคอนกรีต
- เหล็กเสริม
มาตรฐานเหล็กเส้นเสริมคอนกรีตให้เหล็กเส้นขนาดเส้น ๑๕ - ๒๕ และเหล็กเส้นข้อต่อ ๑๐ - ๒๐
- Wire mesh ตาม มทพ. ๖๙๓.๓๖๓
- การขนส่งคอนกรีตไปใช้งานเมื่อคอนกรีตมีเนื้อปูนซีเมนต์ได้ใช้ไม่หมดหรือมีปริมาณคอนกรีตที่ผู้ควบคุมงานที่ขนส่งแล้วไม่มีการคัดสรรจากคอนกรีตที่ไปใช้ก็คอนกรีตนั้นอย่างเต็มที่และเมื่อไปถึงที่หมายโดยที่อากาศที่บรรจุคอนกรีตที่ขนส่ง และรถที่ไปถึงจะคิดเสียไม่เกิน ๒ ชม.
- มีสีสัญญาณและสัญลักษณ์ตามระเบียบ
- การคำนวณหรือการวางสายจะต้องแจ้งวิศวกรที่มีใบอนุญาตประกอบวิชาชีพทางด้านวิศวกรรมโยธาและวิศวกรโยธาจะต้องเป็นงานที่วิศวกรโยธา หรือวิศวกรโยธาที่ผ่านการอบรมเรียบร้อยแล้ว
- ผู้ปฏิบัติงานจะต้องมีผลการในการอบรมหรือมีใบความรู้ที่ออกจากราชการหรือจากหน่วยงานราชการ
- รายการใดที่มิได้กำหนดไว้ในแบบที่เรียกว่าแบบใดไม่บังคับจนหรือเสนอให้เพิ่มเติม หรือมีข้อมูลในการก่อสร้างที่มิได้เป็นไปตามแบบที่เรียกว่าแบบใด ไม่สามารถดำเนินการตามแบบที่เสนอของคณะกรรมการการช่างจังหวัด

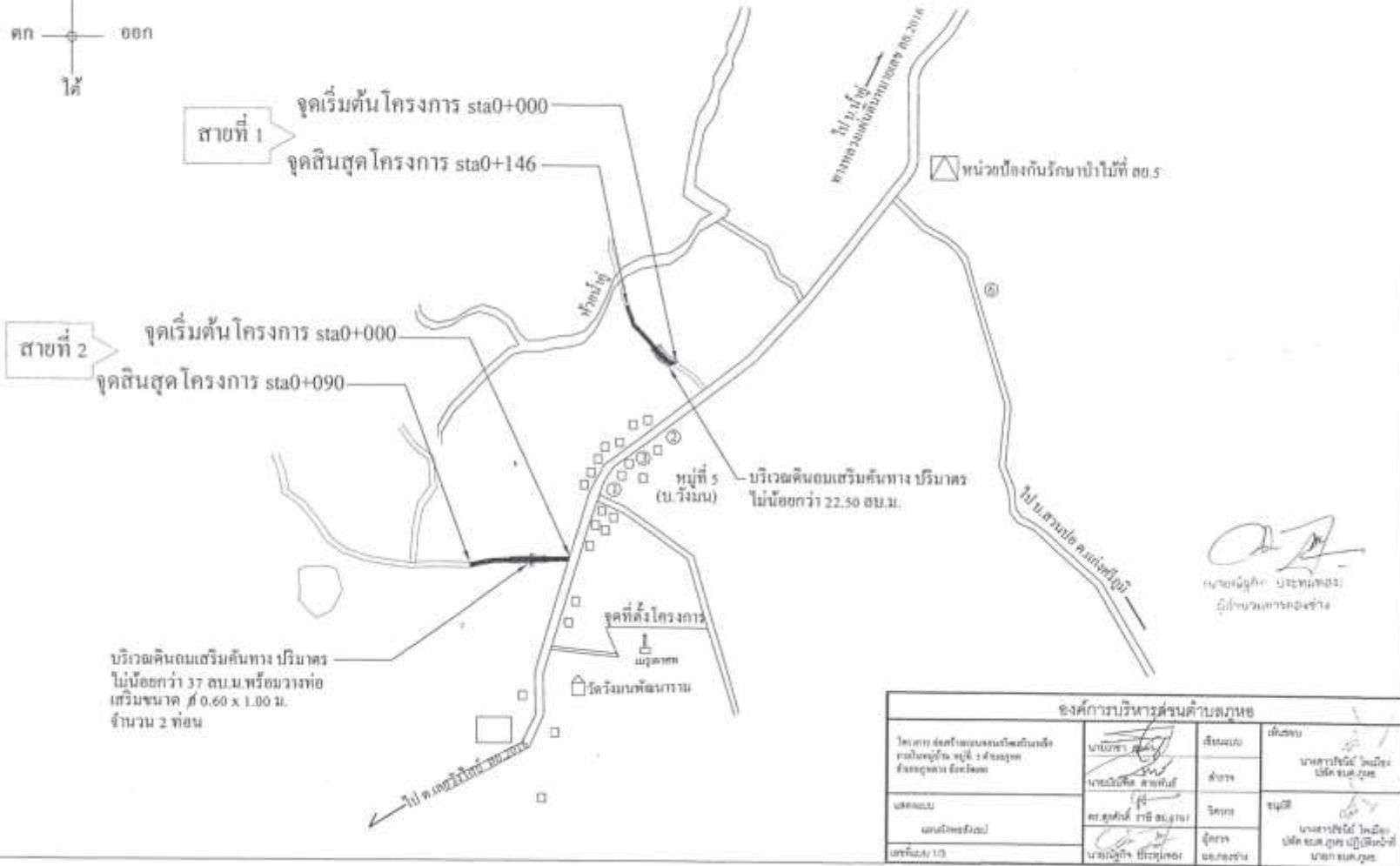
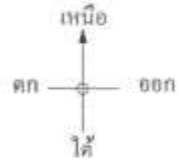
นาย.....
ผู้จัดทำ.....

องค์การบริหารส่วนตำบลภูซาง

โดยนาย อดิศักดิ์ อดิศักดิ์ อดีตรองนายก อบจ.น่าน	นาย.....	นายก อบจ.น่าน	นาย.....
นาย.....	นาย.....	นาย.....	นาย.....
นาย.....	นาย.....	นาย.....	นาย.....
นาย.....	นาย.....	นาย.....	นาย.....

แผนผังบริเวณก่อสร้างโดยสังเขป

โครงการ ก่อสร้างถนนคอนกรีตเสริมเหล็ก ภายในหมู่บ้าน หมู่ที่ 5
 สายที่ 1 สายทางถนนสายวังมน-หัวน้ำกุ่ม หมู่ที่ 5 ตำบลอุทัย อำเภออุทลวง จังหวัดเลย
 สายที่ 2 สายทางถนนสายวังมน-วังเซ หมู่ที่ 5 ตำบลอุทัย อำเภออุทลวง จังหวัดเลย



[Signature]
 นายณัฐวิภา ประทุมทอง
 ผู้อำนวยการกองช่าง

องค์การบริหารส่วนตำบลอุทลวง			
โครงการ ก่อสร้างถนนคอนกรีตเสริมเหล็ก ภายในหมู่บ้าน หมู่ที่ 5 ตำบลอุทัย อำเภออุทลวง จังหวัดเลย	นายวิเศษ สอนพันธ์	สัญญา	ผู้ควบคุม
นายณัฐวิภา ประทุมทอง	นางณัฐวิภา ประทุมทอง	นางสาววิภา ประทุมทอง	นางสาววิภา ประทุมทอง
นายวิเศษ สอนพันธ์	นางณัฐวิภา ประทุมทอง	นางสาววิภา ประทุมทอง	นางสาววิภา ประทุมทอง
นายณัฐวิภา ประทุมทอง	นางณัฐวิภา ประทุมทอง	นางสาววิภา ประทุมทอง	นางสาววิภา ประทุมทอง

