



บันทึกข้อความ

ส่วนราชการ องค์การบริหารส่วนตำบลลภูหอ

ที่ ลย ๗๖๔๐๒/

วันที่ 23 ธ.ค. 2563

เรื่อง รายงานผลการกำหนดราคากลางตามโครงการก่อสร้างถนนคอนกรีตเสริมเหล็ก สายทางถนนภายในหมู่บ้าน บ้านสามแยกพัฒนา หมู่ที่ ๑๑ ตำบลลภูหอ อำเภอภูหลวง จังหวัดเลย

เรียน นายกองค์การบริหารส่วนตำบลลภูหอ

ตามคำสั่งองค์การบริหารส่วนตำบลลภูหอ ที่ ๕๕๑/๒๕๖๓ ลงวันที่ ๒๒ ธันวาคม ๒๕๖๓ เรื่อง แต่งตั้ง คณะกรรมการกำหนดราคากลางและคุณลักษณะขอบเขตงาน (TOR) ตามโครงการก่อสร้างถนนคอนกรีตเสริมเหล็ก สายทางถนนภายในหมู่บ้าน บ้านสามแยกพัฒนา หมู่ที่ ๑๑ ตำบลลภูหอ อำเภอภูหลวง จังหวัดเลย โดยมีปริมาณ งาน ผิวจราจรกว้าง ๔.๐๐ ม. ระยะทาง ๘๐.๐๐ ม. หนา ๐.๑๕ ม. หรือพื้นที่ไม่น้อยกว่า ๓๒๐.๐๐ ตร.ม. นั้น

บัดนี้ คณะกรรมการกำหนดราคากลาง ได้ร่วมกันพิจารณากำหนดราคากลางเสร็จสิ้นแล้วมีมติเป็นเอกฉันท์ กำหนดวงเงินราคากลางตามโครงการก่อสร้างถนนคอนกรีตเสริมเหล็ก สายทางถนนภายในหมู่บ้าน บ้านสามแยกพัฒนา หมู่ที่ ๑๑ ตำบลลภูหอ อำเภอภูหลวง จังหวัดเลย เป็นเงิน ๑๙๗,๒๐๐.-บาท (-หนึ่งแสนเก้าหมื่นเจ็ดพันสอง ร้อยบาทถ้วน-) ตามรายละเอียดแนบท้าย

จึงเรียนมาเพื่อขออนุมัติใช้ราคากลางข้างต้น ประกอบการดำเนินการจัดจ้างตามระเบียบกระทรวงมหาดไทยว่า ด้วยการจัดซื้อจัดจ้างและการบริหารพัสดุภาครัฐ พ.ศ.๒๕๖๐

ลงชื่อ.....ประธานกรรมการ
(นายณัฐกิจ ประทุมทอง)

ลงชื่อ.....กรรมการ
(นายตรีคุณ วิสิทธิ์พงศ์)

ลงชื่อ.....กรรมการ
(นางภาคินี ธรรมโส)

พิจารณาแล้ว () อนุมัติ

() ไม่อนุมัติ เนื่องจาก

(นางสาวรัชนิยา ไพเมือง)

ปลัดองค์การบริหารส่วนตำบลลภูหอ ปฏิบัติหน้าที่
นายกองค์การบริหารส่วนตำบลลภูหอ

แบบสรุปราคากลางงานก่อสร้างทาง

โครงการก่อสร้างถนนคอนกรีตเสริมเหล็ก สายทางถนนภายในหมู่บ้าน สามแยกพัฒนา หมู่ที่ 11 ตำบลภูหอ อำเภอภูหลวง จังหวัดเลย
ปริมาณงาน ผิวจราจรกว้าง 4.00 ม. ระยะทาง 80.00 ม. หน้า 0.15 ม. หรือพื้นที่ไม่น้อยกว่า 320.00 ตร.ม.

| ลำดับ | รายการ | หน่วย | จำนวน | ราคาต่อหน่วย | ราคาทุน | F _N | ราคาต่อหน่วยx F _N | ราคากลาง |
|---|---|-------|--------|--------------|------------|----------------|------------------------------|------------|
| 1 | งานปรับเกลี่ยแต่งคันทางเดิม | ตร.ม. | 400.00 | 1.65 | 660.00 | 1.3607 | 2.25 | 898.06 |
| 2 | งานทรายรองใต้ผิวทางคอนกรีต | ลบ.ม. | 16.00 | 630.85 | 10,093.60 | 1.3607 | 858.40 | 13,734.36 |
| 3 | งานพื้นที่ทางลงหินคลุกเสริม | ลบ.ม. | 30.00 | 288.07 | 8,642.10 | 1.3607 | 391.98 | 11,759.31 |
| 4 | ผิวทางพอร์ตแลนด์ซีเมนต์คอนกรีต หน้า 0.15 ม. | ตร.ม. | 320.00 | 377.10 | 120,672.00 | 1.3607 | 513.12 | 164,198.39 |
| 5 | Expansion Joint | ม. | 4.00 | 59.80 | 239.20 | 1.3607 | 81.37 | 325.48 |
| 6 | Contraction Joint | ม. | 56.00 | 70.28 | 3,935.68 | 1.3607 | 95.63 | 5,355.28 |
| 7 | Longitudinal Joint | ม. | - | - | - | - | - | - |
| 8 | งานไหล่ทาง | ลบ.ม. | 16.00 | 44.00 | 704.00 | 1.3607 | 59.87 | 957.93 |
| | | | | | 144,946.58 | | รวม | 197,228.81 |
| ตัวอักษร (-หนึ่งแสนเก้าหมื่นเจ็ดพันสองร้อยบาทถ้วน-) | | | | | | | ปรับยอด | 197,200.00 |

- ① ผลรวมค่างานต้นทุนงานก่อสร้าง = 144,946.58
 ② ค่า FACTOR F งานก่อสร้างทาง = 1.3607

คณะกรรมการกำหนดราคากลาง

ลงชื่อ.....ประธานกรรมการ

นายณัฐกิจ ประทุมทอง
ผู้อำนวยการกองช่าง

ลงชื่อ.....กรรมการ

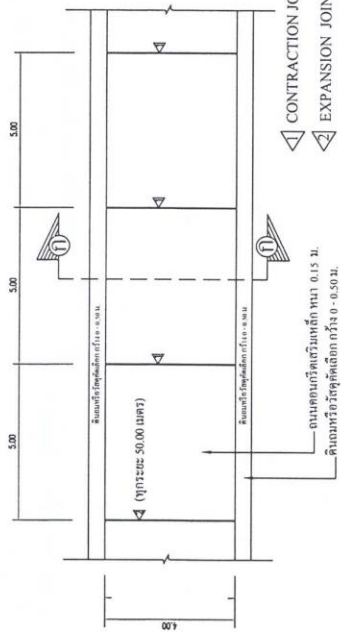
นายตรีคุณ วิสิทธิ์พงษ์

จพง.บ้องกั้นและบรรเทาสาธารณภัยปฏิบัติงาน

ลงชื่อ.....กรรมการ

นางภาคินี ธรรมใส
จพง.ธุรการปฏิบัติงาน

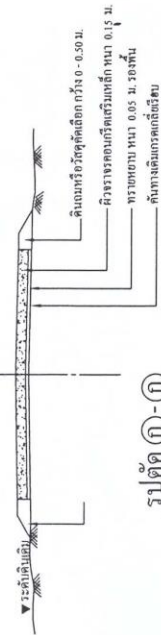
งานก่อสร้างถนนคอนกรีตเสริมเหล็ก



แบบถนนคอนกรีตเสริมเหล็ก

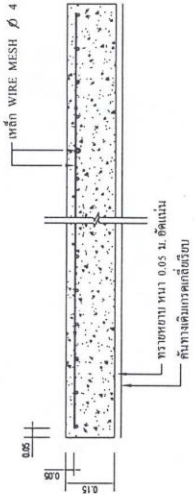
NOT TO SCALE

กว้างขบวนรถกว้าง 4.00 ม.



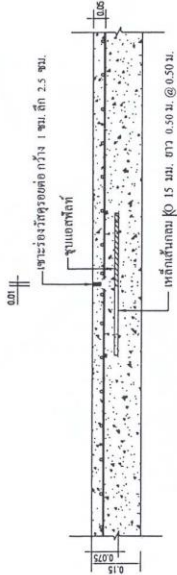
รูปตัด ก - ก

NOT TO SCALE



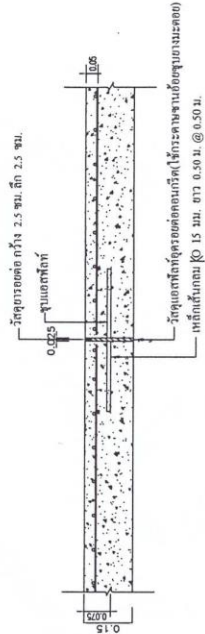
แบบขยายรูปตัดแสดงการเสริมเหล็ก

NOT TO SCALE



แบบขยาย CONTRACTION JOINT

NOT TO SCALE



แบบขยาย EXPANSION JOINT

(ใช้กระดาษ 50.00 มม.) NOT TO SCALE

ข้อกำหนดคุณสมบัติวัสดุก่อสร้าง

- ปูนซีเมนต์
ปูนซีเมนต์ที่ใช้ต้องเป็นปูนซีเมนต์ปอร์ตแลนด์ประเภทหนึ่งหรือประเภทที่มีคุณสมบัติตามมาตรฐานผลิตภัณฑ์อุตสาหกรรม มอก.15
- ทราย
2.1 ต้องเป็นทรายน้ำจืดหรือทรายอบ ที่มีเม็ดขนาด คม แฉกและสะอาด ปราศจากวัสดุอื่น เช่น เปลือกหอย ดิน ไม้เก่า และเศษอินทรีย์ต่างๆ เจือปน
2.2 ทรายที่นำมาก่อสร้าง จะต้องมีการทดสอบและเขียน (FINENESS MODULUS) ตั้งแต่ 2.3 ถึง 3.1
- หิน กรวด
หินกรวดที่ใช้ต้องมีความแข็งแรง ทนทาน ไม่ยุบและสะอาดปราศจากวัสดุอื่นเจือปน ขนาดใหญ่ที่สุดของหินหรือกรวดต้องไม่ใหญ่กว่า 40 มม.
- น้ำ
น้ำที่ใช้ผสมและบ่มคอนกรีต จะต้องเป็นน้ำจืดที่สะอาด ปราศจากน้ำมัน กรดต่างๆ เกลือ น้ำตาล วัสดุหรือสารอื่นใด ซึ่งอาจเป็นอันตรายต่อคอนกรีตหรือเหล็กเสริม

ให้เป็นไปตาม มยธ โดยทั่วไปเส้นคอนกรีตไม่น้อยกว่า 320 กก./ลบ.ม. และจะต้องปรับระดับคอนกรีตตามมาตรฐาน รูปถูกขนาด 0.15 x 0.15 x 0.15 ม. ที่อายุครบ 28 วัน ไม่น้อยกว่า 240 กก./ตร.ซม. หรือกำลังอัดบ่มคอนกรีตตลอดที่ 7 วัน ได้น้อยกว่า 70 % ของกำลังอัดบ่มที่กำหนด คอนกรีตที่หล่อเสร็จจะต้องทำการบ่มต่อเนื่องกัน ไม่น้อยกว่า 7 วัน

มาตรฐานเหล็กเส้นเสริมคอนกรีตให้เหล็กเส้นมาตรฐาน SR-24 และเหล็กข้ออ้อยชนิด SD-30

8. การตั้งผิวหน้าคอนกรีต ให้ทำเมื่อคอนกรีตเริ่มแข็งตัวแล้วโดยทั่วไปควรเริ่มแปรกรวดตามที่ผู้ควบคุมงานเห็นชอบแล้วให้วิศวกรตรวจสอบพร้อมทั้งบันทึกชื่อของช่างและผู้ควบคุมงาน และให้เหล็กเสริมโดยตั้งจากกับแนวศูนย์กลางถนน และร่องที่เกิดจะต้องออกไปเกิน 2 มม.

9. มิติต่างๆเป็นเมตร นอกจากระบุเป็นอย่างอื่น
10. กระดาษจางหรือกระดาษรองจะต้องไม่เปื้อนและมีความยืดหยุ่นและคอนกรีตขยายหรือหดตัว และรอยต่อแต่ละรอยจะต้องเป็นแนวเดียวกันตลอด หากการขยายตัวต่างกันต้องไม่มากกว่าหนึ่งแนว และต้องรอกันให้สนิท

11. ผู้รับจ้างจะต้องมีมาตรการในการป้องกันอุบัติเหตุต่างๆที่เกิดจากการทำงานก่อสร้าง
12. วิศวกรได้ที่ไม่ได้กำหนดไว้ในแบบหรือกำหนดไว้ในชัดเจนหรือแสดงไว้ชัดเจน หรือมีปัญหาในการก่อสร้างหรือไม่เป็นไปตามหลักวิชาช่างที่ดี ให้อาจารย์และดำเนินการควบคุมคุณภาพของ คณะกรรมการตรวจการจ้าง

| องค์การบริหารส่วนตำบลเปือย | | | |
|---|------------------------|----------|---|
| โครงการ ก่อสร้างถนนคอนกรีตเสริมเหล็ก ขยายขอบถนนบริเวณที่ 11 ตำบลเปือย อำเภออุทุมพรพิสัย | นายเกษรา สุทธิคำ | เขียนแบบ | นายสุภชัย ไพบูลย์ ปรึกษาคณะผู้บริหาร |
| แสดงแบบ | นายปณิศจิต สุขพันธ์ | สำรวจ | อ.มูณี |
| รูปตัดโครงสร้างทาง | ดร.สุชาติ ราช สีม 6767 | วิศวกร | นางสาววิมลย์ ไพบูลย์ ปรึกษาคณะผู้บริหาร |
| เลขที่แบบ 2/3 | นายอนุวัตร ประไพพงษ์ | ผู้ตรวจ | นายถนอม ฤทธิเดช ปรึกษาคณะผู้บริหาร |

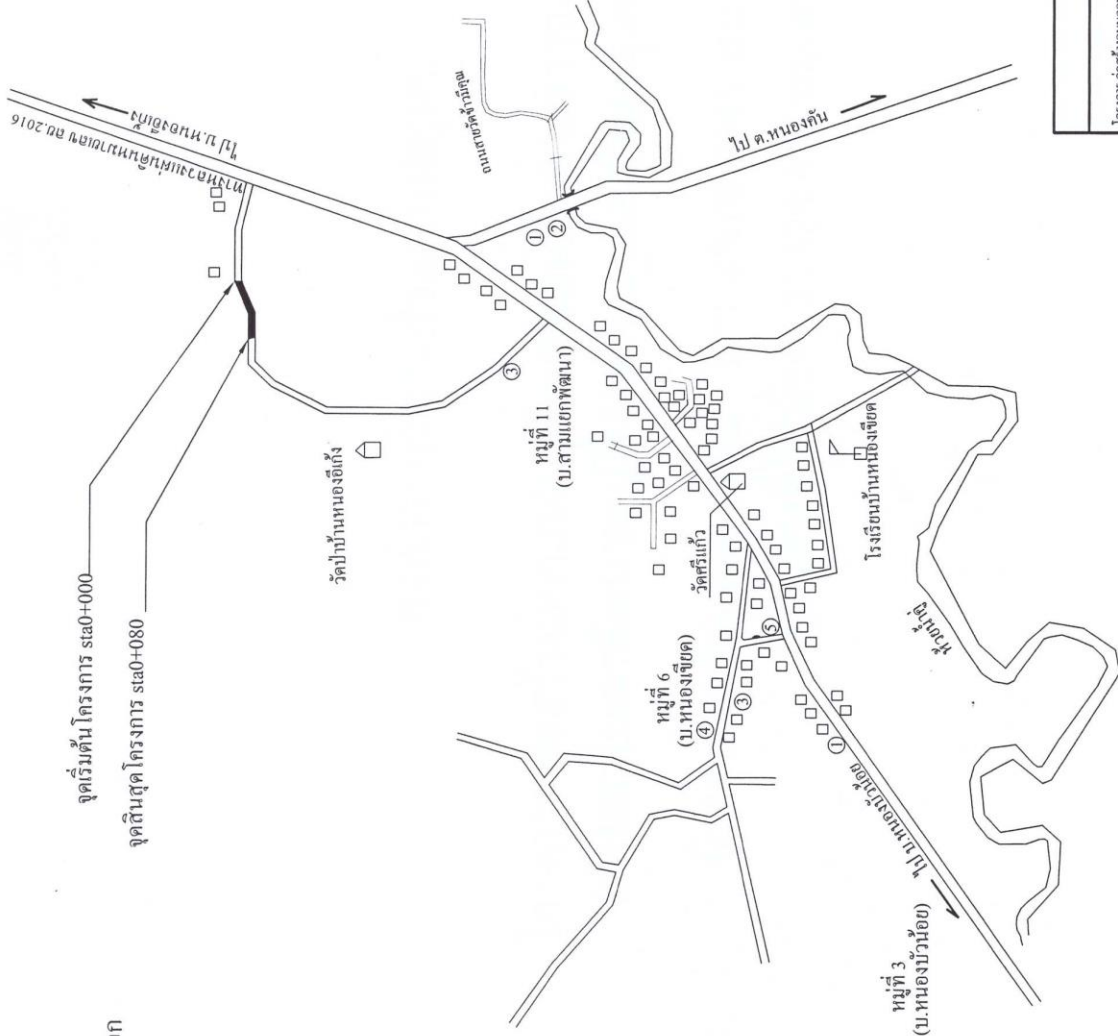
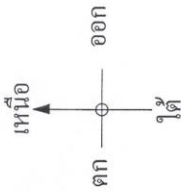


องค์การบริหารส่วนตำบลลพเหนือ

โครงการ ก่อสร้างถนนคอนกรีตเสริมเหล็ก สายทางถนนภายในหมู่บ้าน
(บ้านสามแยกพัฒนา) หมู่ที่ 11 ตำบลลพเหนือ อำเภอภูหลวง จังหวัดเลย

ผิวจราจรกว้าง 4.00 เมตร ยาว 80.00 เมตร หนา 0.15 เมตร
หรือมีพื้นที่ไม่น้อยกว่า 320 ตารางเมตร

| องค์การบริหารส่วนตำบลลพเหนือ | | วันที่มอบ | |
|---|----------------------------|--------------|--|
| โครงการ ก่อสร้างถนนคอนกรีตเสริมเหล็ก สายทางถนนภายในหมู่บ้าน (สามแยกพัฒนา) หมู่ที่ 11 ตำบลลพเหนือ อำเภอภูหลวง จังหวัดเลย | นายชยา สุทธิชัย | เขียนแบบ | นางสาวสุวิมล ไชยเมือง ปลัด อบต.ลพเหนือ |
| แสดงแบบ | นายบัณฑิต สายพันธ์ | สำรวจ | อนุมัติ |
| รายละเอียด | ดร.สุศักดิ์ ราช สีหะ 08767 | วิศวกร | นางสาวสุวิมล ไชยเมือง ปลัด อบต.ลพเหนือ ปฏิบัติหน้าที่ นายก อบต.ลพเหนือ |
| เลขที่แบบ 1/3 | นายณัฐกิจ ประทุมทอง | ช่างก่อสร้าง | |



| องค์การบริหารส่วนตำบลคูหา | | | |
|---|---------------------|---------------------|---------------------|
| โครงการก่อสร้างถนนคอนกรีตเสริมเหล็ก ขนาด ๓.๐๕ เมตร กว้าง ๖ เมตร ระยะทาง ๒.๕ กิโลเมตร ตำบลหนองบัว (ตำบลหนองบัว หมู่ที่ ๓, ๖, ๑๑) อำเภอหนองบัวระเหว จังหวัดชัยภูมิ | นายชัชชาติ สอนรัมย์ | นายชัชชาติ สอนรัมย์ | นายชัชชาติ สอนรัมย์ |
| ผู้เสนอ | นายชัชชาติ สอนรัมย์ | นายชัชชาติ สอนรัมย์ | นายชัชชาติ สอนรัมย์ |
| หน้าแบบ | หน้าแบบ | หน้าแบบ | หน้าแบบ |
| ผู้ร่าง | นายชัชชาติ สอนรัมย์ | นายชัชชาติ สอนรัมย์ | นายชัชชาติ สอนรัมย์ |
| วันที่ | ๑๕/๐๖/๖๖ | ๑๕/๐๖/๖๖ | ๑๕/๐๖/๖๖ |
| ผู้ตรวจ | นายชัชชาติ สอนรัมย์ | นายชัชชาติ สอนรัมย์ | นายชัชชาติ สอนรัมย์ |
| หน้าแบบ | หน้าแบบ | หน้าแบบ | หน้าแบบ |
| ผู้ร่าง | นายชัชชาติ สอนรัมย์ | นายชัชชาติ สอนรัมย์ | นายชัชชาติ สอนรัมย์ |
| หน้าแบบ | หน้าแบบ | หน้าแบบ | หน้าแบบ |
| หน้าแบบ | หน้าแบบ | หน้าแบบ | หน้าแบบ |